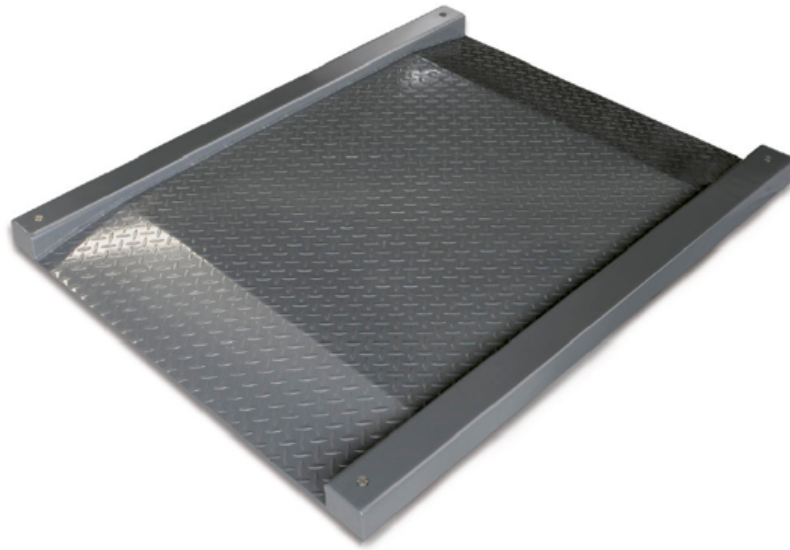


# KERN KFD 600V20LM

Wägebrücke aus rutschfestem Stahl-Riffelblech, lackiert



## Artikelcodes, Produktgruppen & Statusinformationen

Modell-Artikel-Code	KFD 600V20LM
Modell-Reihe	KFD
Sortiment	KERN
Produkt Segment	Industriewaagen
Produktgruppe	Plattformen
Produkt-Verwendungsart	Ersatzteil;Hauptartikel
EAN-Code (Modell)	4045761493674
Vorgängermodell	KFD 600V20LM-2.024a
Geplanter Starttermin	2026-1HJ
Zolltarifnummer	90318080
Herkunftsland	CN

## Technische Daten - Primär

Wägekapazität	600 kg
Ablesbarkeit	200 g
Eichwert (e)	200 g
Mindestlast (Min)	4 kg
Nettogewicht	164 kg
Abmessungen Wägeplattform (B×T×H)	1.800×1.420×95 mm

## Technische Daten - Konstruktion

Material-Wägeplatte	Stahl, pulverbeschichtet
Drehbare Schraubenfüße	Yes
Wägefläche (d)	1.200×1.200 mm

## Funktionen

Standard

Abmessungen der Wägeplatte (B×T) 1.200×1.200 mm

IP-geschützte Plattform IP67

IP-Schutz Wägezelle IP67

## Technische Daten - Messsystem

Anschluss der Wägezelle 6-Leiter

## Technische Daten - Verpackung & Versand

Abmessungen Verpackung (B×T×H) 1.860×1.520×370 mm

Bruttogewicht 245 kg

Nettogewicht 165 kg

Versandart Spedition

Verpackungsbestandteil - nach Gewicht - Karton 1.620 g

Verpackungsbestandteil - nach Gewicht - Holz 79,38 kg

Lieferzeiten 2 d

## Technische Daten - Verifizierung

Eichung durch KERN möglich Yes

# KERN KFD 600V20LM

Wägebrücke aus rutschfestem Stahl-Riffelblech, lackiert



Factory

