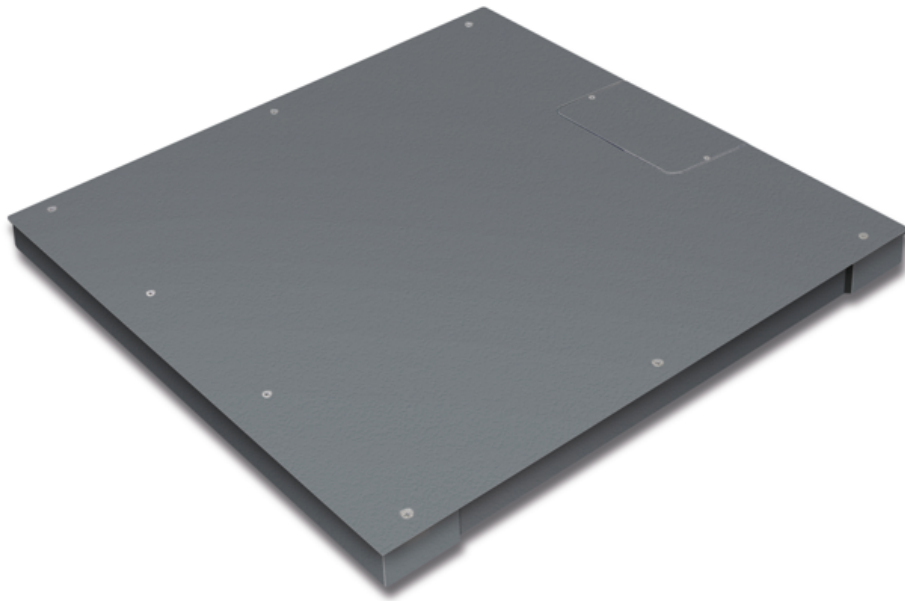


# KERN KFP 600V20SNM

Plateforme : Plateau de pesée inox, structure en acier laqué, capteur en aluminium à revêtement silicone avec protection contre la poussière et l'eau IP65

# KERN®



## Codes d'article, groupes de produits et informations sur le statut

Code article du modèle	KFP 600V20SNM
Model-Serie	KFP
Assortiment	KERN
Type de produit	Balances industrielles
Groupe de produits	Plates-formes
Type d'utilisation du produit	Pièce de rechange;Article principal
Code EAN (Modèle)	4045761493957
Modèle prédécesseur	KFP 600V20SNM-2.024a; KIP 600V20SM
Date de début prévue	2026-1HJ
Numéro de tarif douanier	90318080
Pays d'origine	CN

## Données techniques - Primaire

Capacité de pesage	600 kg
Lisibilité	200 g
Valeur de vérification (e)	200 g
Charge minimale (Min)	4 kg
Poids net	95 kg
Dimensions plateforme de pesée (L×P×H)	1.000×1.000×85 mm

## Données techniques - Construction

Plaque de pesage du matériau	Acier à revêtement de poudre
Pieds à vis pivotants	Yes

## Les fonctions

Standard

Surface de pesée (d)	1.000×1.000 mm
Dimensions du plateau de pesée (L×P)	1.000×1.000 mm
Plate-forme de protection IP	IP67
Cellule de charge avec protection IP	IP67

## Données techniques - Système de mesure

connexion de la cellule de charge	6-Leiter
-----------------------------------	----------

## Données techniques - Emballage et expédition

Dimensions de l'emballage (L×P×H)	1.120×1.080×360 mm
Poids brut	135 kg
Poids net	95 kg
Mode d'expédition	Transporteur
Composant de l'emballage - en poids - carton	740 g
Composant d'emballage - par poids - bois	36.260 g
Délai de livraison	2 d

## Données techniques - Vérification

Vérification par KERN possible	Yes
--------------------------------	-----

# KERN KFP 600V20SNM



Plateforme : Plateau de pesée inox, structure en acier laqué, capteur en aluminium à revêtement silicone avec protection contre la poussière et l'eau IP65



Factory

