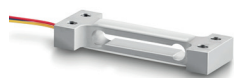


CK P1



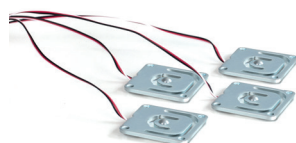
CK P2



CK P4



CK Y1



CK Y4

CK P1 · CK P2 · CK P4 Capteur de pesage miniatures en aluminium

Caractéristiques techniques

- Précision élevée
- Erreur combinée
CK P1 / CK P2: 0,03 %
CK P4 : 0,05 %
- Protection contre la poussière et les projections d'eau IP65 (selon EN 60529)
- Aluminium
- Convient aux petites balances, aux balances de cuisine et aux dynamomètres
- Longueur de câble : 0,25 m

CK Y1 · CK Y4 Capteur de pesage miniature plat en acier allié

Caractéristiques techniques

- Précision selon OIML C1
- Conformité RoHS
- Haute précision (erreur combinée 0,05 % F.S.)
- Forme très basse
- Convient par exemple pour la construction de pèse-personnes, de balances de cuisine, de pèse-lettres et d'autres balances dont la hauteur d'installation est plus faible
- Longueur de câble: 0,45 m

CK Y1

- Protection contre la poussière et les projections d'eau IP66
- Contenu de la livraison : 1 pièce
- Montage d'un pont intégral (boîte de jonction requise pour raccorder plusieurs capteurs)

CK Y4

- Protection contre la poussière et les projections d'eau IP65
- Contenu de la livraison : 4 pièces
- Montage d'un quart de pont : 4 capteurs sont raccordés pour former un pont intégral
- Pas de boîte de jonction requise
- Pas d'équilibrage d'angles

Découvrez plus de détails et d'accessoires assortis en ligne !

DE SÉRIE



OPTION



DE SÉRIE



CK Y4 CK Y1

Modèle	Charge nominale	kg
SAUTER		
CK 600-0P1	0,6	
CK 1-0P1	1	
CK 2-0P1	2	
CK 3-0P1	3	
CK 5-0P1	5	
CK 6-0P1	6	
CK 300-0P4	0,3	
CK 500-0P4	0,5	

Modèle	Charge nominale	kg
SAUTER		
CK 10-Y1	10	
CK 30-Y1	30	
CK 10-Y4	40	
CK 30-Y4	120	
CK 50-Y4	200	