

## FOLLETO DEL PRODUCTO

---

# SAUTER TI-DL

Fecha: 09.03.2026

ESPAÑOL



Banco de pruebas con palanca para pruebas de dureza reproducibles con placa base de cristal

---

### CONTACTO

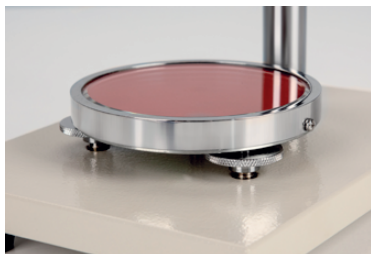
KERN & SOHN GmbH  
Ziegelei 1  
72336 Balingen  
Germany

Teléfono : +49 7433 9933-0  
Fax : +49 7433 9933-149  
E-mail : [info@kern-sohn.com](mailto:info@kern-sohn.com)  
Web : [www.kern-sohn.com](http://www.kern-sohn.com)



Escanear aquí para más  
información

## ESCAPARATE DE PRODUCTOS



### DESCRIPCIÓN

- Adecuado para comprobaciones de dureza Shore de plásticos, cuero etc.
- Placa de cristal: Gran precisión de la medición gracias a la gran dureza de la placa base de cristal
- Construcción mecánica: El diseño robusto permite movimientos de medición precisos
- Ajuste de nivelación: por una nivelación exacta de la placa de base, por ejemplo. para objetos a prueba no homogéneos
- con columna de guía más larga intercambiable para el durómetro digital HD
- Durómetro no incluido en el ámbito de suministro
- Manejo:
  1. El durómetro SAUTER HDD se colocan posición pendiente
  2. El objeto de prueba se coloca en la mesa redonda de pruebas, directamente bajo la punta de medición del durómetro
  3. El peso de prueba se libera, presionando la palanca, que luego presiona con su peso la punta de prueba en el objeto de prueba (véase fuerza de comprobación para medición de dureza)
- La precisión del resultado de la medición con este banco de pruebas es aproximadamente un 25 % mayor, que una medición manual

### ESPECIFICACIONES

#### Códigos de artículo, grupos de productos e información de estado

Modelo de código de artículo	TI-DL
Serie de modelos	TI
Surtido	Sauter

Tipo de producto	Pruebas de dureza
Grupo de productos	Durómetros (Shore)
Tipo de uso del producto	Artículo principal;Accesorio/servicio
Código EAN (Modelo)	4045761179172
Número del arancel aduanero	90248000
País de origen	CN

### Datos técnicos - Primarios

Escalas de dureza	Shore D
-------------------	---------

### Datos técnicos - Construcción

Material de la carcasa	metal, lacado
------------------------	---------------

### Datos técnicos - Sistema de medición

Fuerza de ensayo Medición de la dureza	50 N
---	------

### Datos técnicos - Condiciones ambientales

Temperatura máxima de almacenamiento	40 °C
Temperatura mínima de almacenamiento	-10 °C

### Datos técnicos - Embalaje y envío

Dimensiones del embalaje (An×Pr×Al)	355×255×180 mm
Peso bruto	11 kg
Peso neto	9 kg

Método de envío	Servicio de paquetes
Número ONU	No hay mercancías peligrosas
Componente de embalaje - por peso - cartón	750 g
Componente del embalaje - por peso - espuma de poliestireno	750 g
Plazo de entrega	1 d

### FUNCIONES

Standard
----------



## PIEZAS DE RECAMBIO

Modelo	Descripción
<a href="#"><u>TI-A01</u></a>	Accesorios SAUTER TI-A01
<a href="#"><u>TI-A02</u></a>	Accesorios KERN TI-A02
<a href="#"><u>RTI-9000</u></a>	RTI-9000
<a href="#"><u>RTI-9001</u></a>	Perno de brazo de palanca SAUTER RTI-9001
<a href="#"><u>RTI-9002</u></a>	Montaje KERN RTI-9002