



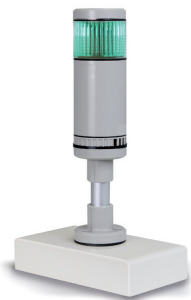
Ampio display KERN YKD-A02

Dati tecnici

Con massime dimensioni, altezza cifre 3" (76 mm). Display luminoso a LED rosso, per facile lettura del valore di pesata anche da grandi distanze o in condizioni d'illuminazione sfavorevoli. Predisposto per il montaggio a parete. 6 segmenti, collegamento a rete di serie (230 V, EUR/GB). Collegamento a bilancia tramite interfaccia dati RS-232. Dimensioni L×P×A 541×55×180 mm.

Per la serie UFA

KERN YKD-A02



Lampada luminosa KERN CFS-A03

Dati tecnici

Per rendere più facile pesate con tolleranza, tramite segnale ottico. LED a tre colori, rosso, verde, giallo. Alimentazione dalla bilancia tramite RS-232. Dimensioni L×P×A 100×180×300 mm.

Per le serie BID, CDS, CKE, CPB-N, DS, FCB, FKB, IFS, IFC, IOC, IXC, KFB-TM, KFN-TM, KIB-TM, NFC, SFB, SXC, UFA, UFC

KERN CFS-A03



Kit adattatore per alimentatore KERN YKA-02

Dati tecnici

Di standard UE a GB/US/AUS/CH ecc. Quattro pezzi. Idoneo per apparecchi con classe di protezione II (senza contatto di terra). Idoneo per spina profilo euro,

KERN YKA-02



Doppia interfaccia dati RS-232 KERN CFS-A04

Dati tecnici

Cavo separato a "Y", ad esempio per collegare contemporaneamente una stampante ed una lampada luminosa.

Per le serie CFS, CPB-N, KFB-TM, UFA, SFB,

KERN CFS-A04



Adattatore RS-232/USB KERN AFH 12

Dati tecnici

Per il collegamento di periferiche con porta USB, compatibile con tutte le bilance e gli strumenti di misura con uscita RS-232.

Si prega di ordinare contemporaneamente il cavo di interfaccia RS-232 appropriato per la bilancia, vedi tabella a pagina 178

Materiale in dotazione: Convertitore, CD con driver,

KERN AFH 12