

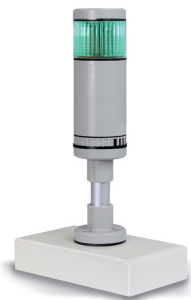


**Grand afficheur  
KERN YKD-A02**

**Caractéristiques techniques**

Avec écran de taille supérieur, hauteur de chiffres 3" (76 mm). Affichage par LED rouge auto-lumineux pour relever facilement la valeur de pesée, même à grande distance ou en cas de mauvaises conditions lumineuses. Préparé pour montage mural. 6 segments, raccord alimentation de série (230 V, UE/GB), raccord à la balance par interface de données RS-232, dimensions L×P×H 541×55×180 mm

Convient aux série UFA



**Voyant signalétique  
KERN CFS-A03**

**Caractéristiques techniques**

Pour fournir une assistance visuelle pour les pesées avec une plage de tolérance. LED tricolores, rouge, vert, jaune. Alimentation en courant par la balance via RS-232. Dimensions L×P×H 100×180×300 mm

Convient aux séries BID, CDS, CKE, CPB-N, DS, FCB, FKB, IFS, IFC, IOC, IXC, KFB-TM, KFN-TM, KIB-TM, NFC, SFB, SXC, UFA, UFC



**Kit d'adaptateurs d'alimentation  
KERN YKA-02**

**Caractéristiques techniques**

De standard UE à GB/US/AUS/CH etc. 4 pièces. Convient aux appareils de classe de protection II (sans contact de terre). Convient aux prises euro contournées



**Deuxième interface de données  
RS-232 KERN CFS-A04**

**Caractéristiques techniques**

Câble en forme de Y séparé, par ex. pour raccorder simultanément une imprimante et un voyant signalétique.

Convient aux séries CFS, CPB-N, KFB-TM, UFA, SFB



**Adaptateur RS-232/USB  
KERN AFH 12**

**Caractéristiques techniques**

Pour connexion de périphériques à interface USB, convient à toutes les balances et instruments de mesure avec une sortie RS-232.

Conseil : Veuillez commander en même temps le câble d'interface RS-232 approprié pour votre balance

Contenu de la livraison : convertisseur, CD avec pilote