

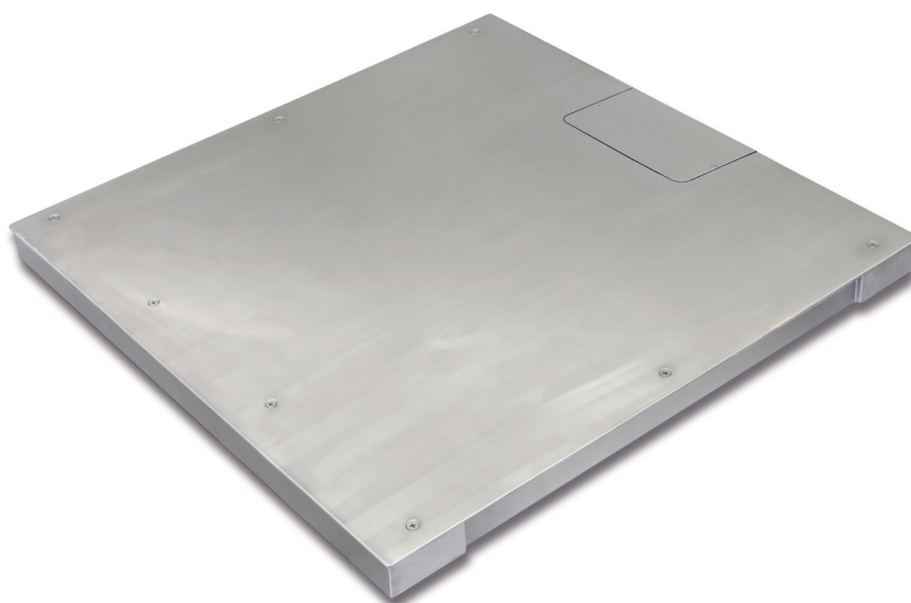
**BROCHURE DEL PRODOTTO**

---

**KERN  
KFP 1500V40M**

Data: 11.03.2026

ITALIANO



Piattaforma: interamente in acciaio inox

---

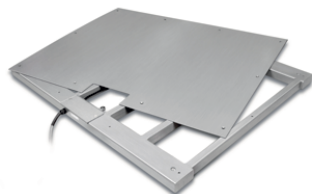
**CONTATTI**

KERN & SOHN GmbH  
Ziegelei 1  
72336 Balingen  
Germany

Telefono : +49 7433 9933-0  
Fax : +49 7433 9933-149  
Email : [info@kern-sohn.com](mailto:info@kern-sohn.com)  
Web : [www.kern-sohn.com](http://www.kern-sohn.com)

Scansiona qui per maggiori  
informazioni

## VETRINA DEI PRODOTTI



## DESCRIZIONE

- Ponte di pesata completamente in acciaio inox, estremamente rigida grazie allo spessore del materiale
- Ponte di pesata avvitato con viti in acciaio inox, per un accesso più facile alle celle di carico da sopra
- 4 celle di pesata in acciaio inossidabile, protezione dalla polvere e dagli schizzi d'acqua IP68
- certificazione di omologazione OIML R60, classe III, 3000 e
- Possibilità di montaggio per mezzo dell'intelaiatura per fossa (opzionale)
- Livella e piedini regolabili per un livellamento esatto della bilancia, di serie
- Agevole livellamento del ponte di pesata da sopra

## SPECIFICHE TECNICHE

### Codici articolo, gruppi di prodotti e informazioni sullo stato

Modello codice articolo	KFP 1500V40M
Modello-Serie	KFP
Assortimento	KERN
Tipologia di prodotto	Bilance industriali
Gruppo di prodotti	Piattaforme
Tipo di utilizzo del prodotto	Ricambio;Articolo principale

Codice EAN (Modello)	4045761493889
Modello precedente	KFP 1500V40M-2024a
Numero di tariffa doganale	90318080
Paese di origine	CN

### Dati tecnici - Primario

Capacità di pesatura	1500 kg
Leggibilità	500 g
Valore di verifica (e)	500 g

Carico minimo (Min)	10 kg
Peso netto	146 kg
Dimensioni piattaforma di pesata (L×P×A)	1500×1250×85 mm

### Dati tecnici - Costruzione

Piastra di pesatura del materiale	acciaio inox
Piedi a vite girevoli	yes
Superficie di pesata (d)	1500×1250 mm
Dimensioni del piatto di pesata (L×P)	1500×1250 mm
Piattaforma di protezione IP	IP67
Cella di carico con protezione IP	IP68

### Dati tecnici - Sistema di misura

connessione della cella di carico	6-Leiter
-----------------------------------	----------

### Dati tecnici - Imballaggio e spedizione

Dimensioni imballo (L×P×H)	1615×1330×345 mm
Peso lordo	205 kg
Peso netto	150 kg
Metodo di spedizione	Spedizioniere
Componenti dell'imballaggio - in peso - cartone	1,1 kg
Componenti per l'imballaggio - in peso - legno	53,9 kg
Tempo di consegna	2 d

### Dati tecnici - Verifica

Possibilità di verifica da parte di KERN	yes
--	-----

### FUNZIONI

Standard



Factory



## ACCESSORI

Modello	Descrizione
<a href="#">BFN-A01</a>	Rampa KERN BFN-A01
<a href="#">BFN-A02</a>	Intelaiatura per fossa KERN BFN-A02
<a href="#">BFN-A03</a>	Coppia di piastre di fissaggio KERN BFN-A03

## SERVIZI

Modello	Descrizione
<a href="#">965-230</a>	Omologazione / Valutazione della conformità secondo NAWI (2014/31/UE) KERN 965-230
<a href="#">965-232</a>	Omologazione / Valutazione della conformità secondo NAWI (2014/31/UE) KERN 965-232
<a href="#">965-413</a>	Montaggio dei componenti (> 350 kg - 1500 kg) 965-413
<a href="#">963-130</a>	Calibrazione DAkkS 963-130
<a href="#">970-113</a>	Estensione della garanzia (+2 anni) KERN 970-113

## PARTI DI RICAMBIO

Modello	Descrizione
<a href="#">RNFN-1002</a>	Cella di carico KERN RNFN-1002
<a href="#">RKFPV20-8002</a>	Libellula RKFPV20-8002
<a href="#">RKFP-5003</a>	Cavo RKFP-5003
<a href="#">RKFP-8005</a>	Piede regolabile RKFP-8005
<a href="#">RKFP-2003</a>	RKFP-2003
<a href="#">RNFN-1003</a>	Cella di carico KERN RNFN-1003

## DATI RELATIVI AL PRODOTTO

Nome del modello	Capacità di pesatura	Leggibilità	Valore di verifica (e)	Carico minimo (Min)	Peso netto	Dimensioni piattaforma di pesata (L×P×A)
<a href="#">KFP 150V30LM</a>	150 kg	5 g	50 g	1 kg	24,3 kg	650×500×136 mm
<a href="#">KFP 60V30LM</a>	60 kg	2 g	20 g	400 g	13,3 kg	500×400×117 mm

Nome del modello	Capacità di pesatura	Leggibilità	Valore di verifica (e)	Carico minimo (Min)	Peso netto	Dimensioni piattaforma di pesata (L×P×A)
<b><u>KFP 60V30XLM</u></b>	60 kg	2 g	20 g	400 g	22 kg	650×500×136 mm
<b><u>KFP 150V20LM</u></b>	60 kg; 150 kg	5 g	20 g; 50 g	400 g; 1 kg	18,8 kg	650×500×139 mm
<b><u>KFP 150V20M</u></b>	60 kg; 150 kg	5 g	20 g; 50 g	400 g; 1 kg	6,58 kg	500×400×127 mm
<b><u>KFP 150V30LM-2022e</u></b>	150 kg	10 g	50 g	1 kg	20,5 kg	650×500×139 mm
<b><u>KFP 150V30M</u></b>	150 kg	10 g	50 g	1 kg	9,8 kg	500×400×120 mm
<b><u>KFP 150V30SM</u></b>	150 kg	10 g	50 g	1 kg	9,35 kg	400×300×111 mm
<b><u>KFP 15V20LM</u></b>	6 kg; 15 kg	500 mg	2 g; 5 g	40 g; 100 g	6,3 kg	400×300×117 mm
<b><u>KFP 15V20M</u></b>	6 kg; 15 kg	500 mg	2 g; 5 g	40 g; 100 g	3,8 kg	300×240×109 mm
<b><u>KFP 15V30M</u></b>	15 kg	1 g	5 g	100 g	7,9 kg	300×240×107 mm
<b><u>KFP 300V20M</u></b>	150 kg; 300 kg	10 g	50 g; 100 g	1 kg; 2 kg	18,8 kg	650×500×139 mm
<b><u>KFP 300V30M</u></b>	300 kg	20 g	100 g	2 kg	20,5 kg	650×500×139 mm
<b><u>KFP 30V20M</u></b>	15 kg; 30 kg	1 g	5 g; 10 g	20 g	6,3 kg	400×300×117 mm
<b><u>KFP 30V20SM</u></b>	15 kg; 30 kg	1 g	5 g; 10 g	100 g; 200 g	3,8 kg	300×240×109 mm
<b><u>KFP 30V30M</u></b>	30 kg	2 g	10 g	200 g	7,2 kg	400×300×111 mm
<b><u>KFP 30V30SM</u></b>	30 kg	2 g	10 g	200 g	5 kg	300×240×107 mm
<b><u>KFP 3V20M</u></b>	3 kg	100 mg	1 g	20 g	3,3 kg	230×230×106 mm
<b><u>KFP 600V20AM</u></b>	600 kg	20 g	200 g	4 kg	41,8 kg	800×600×192 mm
<b><u>KFP 60V20LM</u></b>	30 kg; 60 kg	2 g	10 g; 20 g	200 g; 400 g	9,8 kg	500×400×127 mm
<b><u>KFP 60V20M</u></b>	30 kg; 60 kg	2 g	10 g; 20 g	200 g; 400 g	6,3 kg	400×300×117 mm

Nome del modello	Capacità di pesatura	Leggibilità	Valore di verifica (e)	Carico minimo (Min)	Peso netto	Dimensioni piattaforma di pesata (L×P×A)
<b><u>KFP 60V30LM-2022e</u></b>	60 kg	5 g	20 g	400 g	9,8 kg	500×400×120 mm
<b><u>KFP 60V30M</u></b>	60 kg	5 g	20 g	400 g	7,2 kg	400×300×111 mm
<b><u>KFP 60V30XLM-2022e</u></b>	60 kg	5 g	20 g	400 g	20,5 kg	650×500×139 mm
<b><u>KFP 6V20LM</u></b>	6 kg	200 mg	1 g; 2 g	20 g; 40 g	3,8 kg	300×240×109 mm
<b><u>KFP 6V20M</u></b>	6 kg	200 mg	1 g; 2 g	20 g; 40 g	4,4 kg	230×230×106 mm
<b><u>KFP 6V40M</u></b>	6 kg	500 mg	1 g; 2 g	20 g	6,52 kg	300×240×107 mm
<b><u>KFP 15V40M</u></b>	15 kg	1 g	2 g; 5 g	40 g	4,8 kg	300×240×107 mm
<b><u>KFP 15V40LM</u></b>	15 kg	1 g	2 g; 5 g	40 g	6,1 kg	400×300×111 mm
<b><u>KFP 30V40M</u></b>	30 kg	2 g	5 g; 10 g	100 g	7,7 kg	400×300×111 mm
<b><u>KFP 30V40LM</u></b>	30 kg	2 g	5 g; 10 g	100 g	10,2 kg	500×400×120 mm
<b><u>KFP 60V40M</u></b>	60 kg	5 g	10 g; 20 g	200 g	9,1 kg	400×300×123 mm
<b><u>KFP 60V40LM</u></b>	60 kg	5 g	10 g; 20 g	200 g	10,2 kg	500×400×126 mm
<b><u>KFP 150V40M</u></b>	150 kg	10 g	20 g; 50 g	400 g	11,7 kg	500×400×126 mm
<b><u>KFP 150V40LM</u></b>	150 kg	10 g	20 g; 50 g	400 g	20 kg	650×500×139 mm
<b><u>KFP 300V40M</u></b>	300 kg	20 g	50 g; 100 g	1 kg; 2 kg	20 kg	650×500×139 mm
<b><u>KFP 30V20LM</u></b>	15 kg; 30 kg	1 g	5 g; 10 g	20 g	10,53 kg	500×400×127 mm
<b><u>KFP 1500V20NM</u></b>	1500 kg	500 g	500 g	10 kg	147 kg	1500×1250×85 mm
<b><u>KFP 1500V20SNM</u></b>	1500 kg	500 g	500 g	10 kg	96 kg	1000×1000×85 mm

Nome del modello	Capacità di pesatura	Leggibilità	Valore di verifica (e)	Carico minimo (Min)	Peso netto	Dimensioni piattaforma di pesata (L×P×A)
<b><u>KFP 1500V40M</u></b>	1500 kg	500 g	500 g	10 kg	146 kg	1500×1250×85 mm
<b><u>KFP 1500V40SM</u></b>	1500 kg	500 g	500 g	10 kg	95 kg	1000×1000×85 mm
<b><u>KFP 3000V20LNM</u></b>	3000 kg	1 kg	1 kg	20 kg	172 kg	1500×1500×85 mm
<b><u>KFP 3000V20NM</u></b>	3000 kg	1 kg	1 kg	20 kg	147 kg	1500×1250×85 mm
<b><u>KFP 3000V40M</u></b>	3000 kg	1 kg	1 kg	20 kg	145 kg	1500×1250×85 mm
<b><u>KFP 6000V20M</u></b>	6000 kg	2 kg	2 kg	40 kg	223 kg	1500×1500×123 mm
<b><u>KFP 600V20NM</u></b>	600 kg	200 g	200 g	4 kg	147 kg	1500×1250×85 mm
<b><u>KFP 600V20SNM</u></b>	600 kg	200 g	200 g	4 kg	95 kg	1000×1000×85 mm
<b><u>KFP 600V40SM</u></b>	600 kg	200 g	200 g	4 kg	95 kg	1000×1000×85 mm