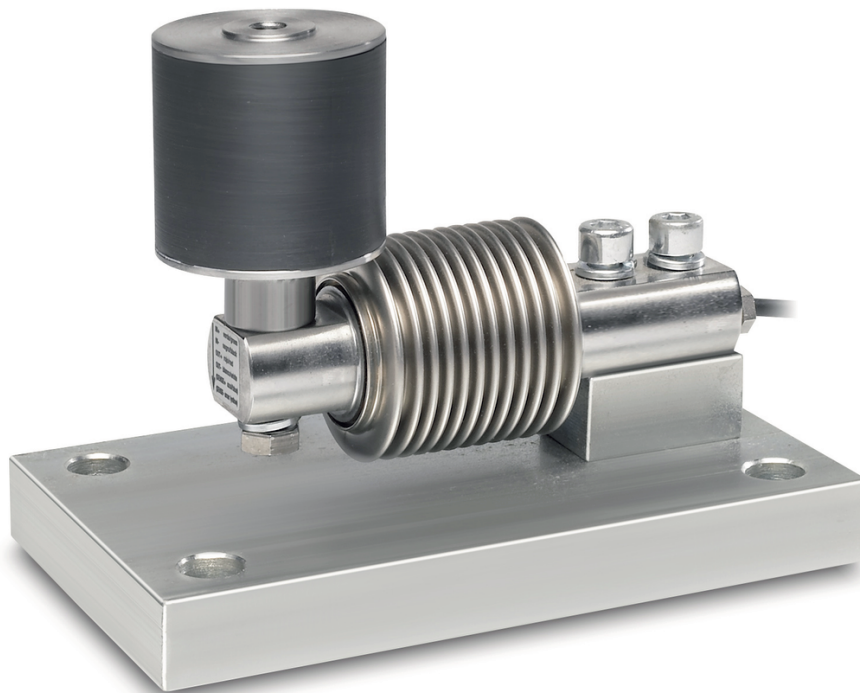


SAUTER CE Q30905

Datum: 29.01.2025

DEUTSCH



Elastomerlager mit Abhebesicherung

CONTACT

📍 Adresse

KERN & SOHN GmbH
Ziegelei 1
72336 Balingen
Germany

☎ Telefon und Fax

Telefon : +49 - [0] 7433 - 9933 - 0
Fax : +49 - [0] 7433 - 9933 - 149

🌐 Internet

E-Mail : info@kern-sohn.com
Web : www.kern-sohn.com

BESCHREIBUNG

Elastomerlager CE Q30905

SPEZIFIKATION

Artikelcodes, Produktgruppen & Statusinformationen

Modell-Artikel-Code	CE Q30905
Modell-Reihe	CE
Sortiment	Sauter
Produkt Segment	Messzellen
Produktgruppe	Zubehör
Produkt-Verwendungsart	Zubehör/DL
EAN-Code (Modell)	4045761221741
Geplanter Starttermin	2019-1HJ
Zolltarifnummer	84239010
Auslauf	yes

Technische Daten - Verpackung & Versand

Verpackungsbestandteil - nach Gewicht - Kunststoff	2 g
Lieferzeiten	1 d

FUNKTIONEN

Standard

