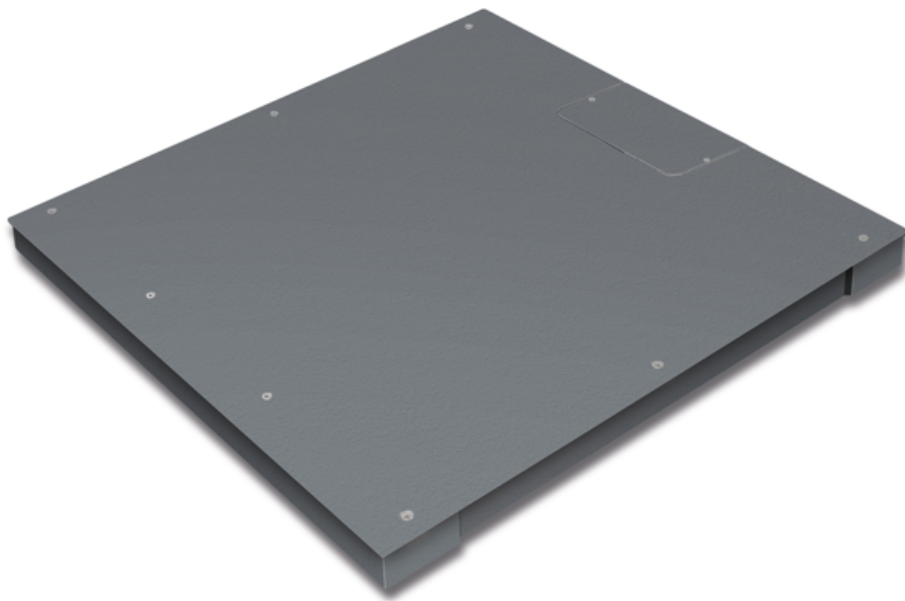


# KERN KFP 600V20NM

Plataforma: plato de pesaje acero inoxidable, base de acero barnizado, célula de pesaje de aluminio recubierta de silicona con IP65 contra polvo y salpicadura de agua

# KERN®



## Códigos de artículo, grupos de productos e información de estado

Modelo de código de artículo	KFP 600V20NM
Serie de modelos	KFP
Surtido	KERN
Tipo de producto	Balanzas industriales
Grupo de productos	Plataformas
Tipo de uso del producto	Pieza de recambio;Artículo principal
Código EAN (Modelo)	4045761493940
Modelo predecesor	KFP 600V20NM-2.024a; KIP 600V20M
Fecha de inicio prevista	2026-1HJ
Número del arancel aduanero	90318080
País de origen	CN

## Datos técnicos - Primarios

Capacidad de pesada	600 kg
Legibilidad	200 g
Valor de verificación (e)	200 g
Carga mínima (Min)	4 kg
Peso neto	147 kg
Dimensiones plataforma de pesaje (AnxPxAl)	1.500×1.250×85 mm

## Datos técnicos - Construcción

Plato de pesaje del material	Acero con revestimiento en polvo
Pies de tornillo giratorios	Yes
Superficie de pesaje (d)	1.500×1.250 mm

Dimensiones del plato de pesaje (An×Pr) 1.500×1.250 mm

Plataforma de protección IP IP67

Célula de carga con protección IP IP67

## Datos técnicos - Sistema de medición

conexión de la célula de carga 6-Leiter

## Datos técnicos - Embalaje y envío

Dimensiones del embalaje (An×Pr×Al) 1.615×1.330×345 mm

Peso bruto 200 kg

Peso neto 150 kg

Método de envío Transporte

Componente de embalaje - por peso - cartón 1.020 g

Elementos de embalaje - por peso - madera 49.980 g

Plazo de entrega 2 d

## Datos técnicos - Verificación

Verificación por KERN posible Yes

# KERN KFP 600V20NM



Plataforma: plato de pesaje acero inoxidable, base de acero barnizado, célula de pesaje de aluminio recubierta de silicona con IP65 contra polvo y salpicadura de agua

## Funciones

### Standard



### Factory

