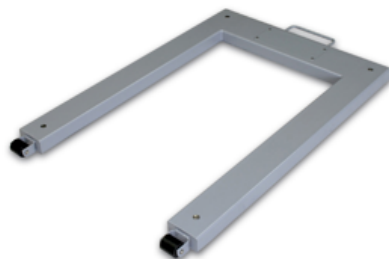


# KERN KFU 1500V20M

U-Wägebrücke, Lastbereich Stahl lackiert



## Artikelcodes, Produktgruppen & Statusinformationen

Modell-Artikel-Code	KFU 1500V20M
Modell-Reihe	KFU
Sortiment	KERN
Produkt Segment	Industriewaagen
Produktgruppe	Plattformen
Produkt-Verwendungsart	Ersatzteil;Hauptartikel
EAN-Code (Modell)	4045761493766
Vorgängermodell	KFU 1.500V20M-????e; KFU 1.500V20M-2.024a
Geplanter Starttermin	2026-1HJ
Zolltarifnummer	90318080
Herkunftsland	CN

## Technische Daten - Primär

Wägekapazität	1.500 kg
Ablesbarkeit	500 g
Eichwert (e)	500 g
Mindestlast (Min)	10 kg
Nettogewicht	53 kg
Abmessungen Wägeplattform (B×T×H)	1.361×840×80 mm

## Technische Daten - Konstruktion

Material-Wägeplatte	Stahl, pulverbeschichtet
Drehbare Schraubenfüße	Yes

## Funktionen

Standard

Wägefläche (d) 1.190×840 mm

Abmessungen der Wägeplatte (B×T) 1.190×840 mm

IP-geschützte Plattform IP67

IP-Schutz Wägezelle IP67

## Technische Daten - Messsystem

Anschluss der Wägezelle 6-Leiter

## Technische Daten - Verpackung & Versand

Abmessungen Verpackung (B×T×H) 1.405×890×315 mm

Bruttogewicht 90 kg

Nettogewicht 55 kg

Versandart Spedition

Verpackungsbestandteil - nach Gewicht - Karton 700 g

Verpackungsbestandteil - nach Gewicht - Holz 34,3 kg

Lieferzeiten 2 d

## Technische Daten - Verifizierung

Eichung durch KERN möglich Yes

# KERN KFU 1500V20M

U-Wägebrücke, Lastbereich Stahl lackiert



Factory

