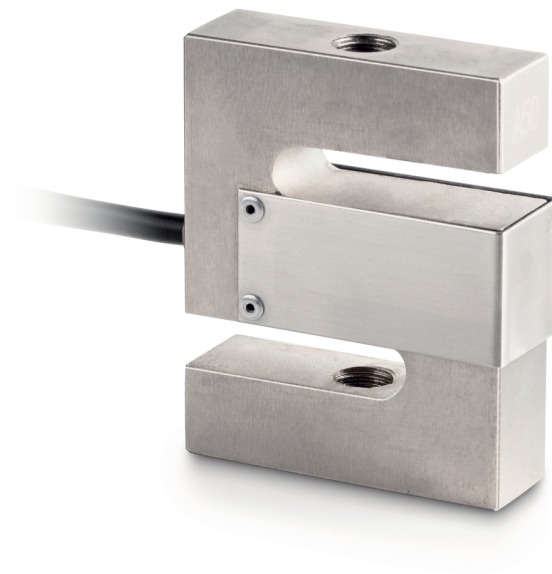


PRODUKTBROSCHÜRE

SAUTER CS 300-3Q1

Datum: 22.09.2025

DEUTSCH



6-Leiter "S"-Messzelle aus vernickeltem Stahl für Kraft- und Massemessung

KONTAKT

KERN & SOHN GmbH
Ziegelei 1
72336 Balingen
Germany

Telefon : +49 7433 9933-0
Fax : +49 7433 9933-149
E-Mail : info@kern-sohn.com
Web : www.kern-sohn.com



Scannen Sie hier für
weitere Informationen

BESCHREIBUNG

- RoHS konform
- Anwendungsgebiet: für Zug- und Druckkraftmessungen
- Geeignet für Hängewaagen, Trichterwaagen und andere Wiegevorrichtungen sowie Kraftmessungen und Prüfstände

SPEZIFIKATIONEN

Artikelcodes, Produktgruppen & Statusinformationen

Modell-Artikel-Code	CS 300-3Q1
Modell-Reihe	CS Q1
Sortiment	Sauter
Produkt Segment	Messzellen
Produktgruppe	S-Form Lastzellen
Produkt-Verwendungsart	Hauptartikel;Zubehör/D L
EAN-Code (Modell)	4045761222045
Zolltarifnummer	90249000
CE Label	yes

Technische Daten - Primär

Kraftrichtungen	Druck;Zug
OIML-Klasse	C3
Wägekapazität	300 kg
Max (N)	3 kN

Technische Daten - Konstruktion

IP-Schutz	IP67
Werkstoff	Stahl, vernickelt
Abmessungen (B×T×H)	80×62,1×19 mm

Kabellänge	5 m
Montagekraft innen	Gewindebohrung M12
Montagekraft auswärts	Gewindebohrung M12

Technische Daten - Spannungsversorgung

Erregerspannung min.	10 V
Erregerspannung max.	15 V

Technische Daten - Messsystem

Skalenendwert Ausgang	2 mV/V
kombinierter Fehler	0,017%
Anschluss der Wägezelle	6-Leiter
Messanwendungen	Kraft;Masse

Technische Daten - Verpackung & Versand

Abmessungen Verpackung (B×T×H)	250×155×60 mm
Bruttogewicht	0,90 kg
Nettogewicht	0,80 kg
Versandart	Paketdienst
Verpackungsbestandteil - nach Gewicht - Karton	242 g

Verpackungsbestandteil 5 g
- nach Gewicht -
Kunststoff

Lieferzeiten 1 d

Technische Daten - Verifizierung

Auflösung Wägezelle (e) 3000 e

FUNKTIONEN

Standard



Option



ZUBEHÖR

Modell	Beschreibung
YKV-01	IoT-Line Digitaler Wägetransmitter KERN YKV-01
CE R12	Gelenkkopf SAUTER CE R12
CE RR12	Gelenkkopf SAUTER CE RR12
CE Q12	Zugvorrichtung SAUTER CE Q12
AFM 16	Adapter KERN AFM 16
AFM 17	Gewinde SAUTER AFM 17
AFM 18	Gewinde SAUTER AFM 18
AFM 19	Hülse SAUTER AFM 19
AFM 21	Gewinde SAUTER AFM 21
FS 404	Stecker SAUTER FS 404
FS TKZ	Transportkoffer SAUTER FS TKZ
CE WT1-Y1	Analoger Wägetransmitter SAUTER CE WT1-Y1
CE WT3-Y1	Analoger Wägetransmitter SAUTER CE WT3-Y1
CE WT4-Y1	Analoger Wägetransmitter SAUTER CE WT4-Y1

Modell	Beschreibung
CE WT1-Y2	Analoger Wägetransmitter SAUTER CE WT1-Y2
CE WT2-Y4	Analoger Wägetransmitter SAUTER CE WT2-Y4
CE WT1-Y4	Analoger Wägetransmitter SAUTER CE WT1-Y4

DIENSTLEISTUNGEN

Modell	Beschreibung
961-163	Werkskalibrierung KERN 961-163
961-263	Werkskalibrierung KERN 961-263
961-363	Werkskalibrierung KERN 961-363
963-163	DAkkS-Kalibrierung KERN 963-163
963-262	DAkkS-Kalibrierung KERN 963-262
963-362	DAkkS-Kalibrierung KERN 963-362
963-163IV	DAkkS-Kalibrierung KERN 963-163IV
963-163V	DAkkS-Kalibrierung KERN 963-163V
963-263IV	DAkkS-Kalibrierung KERN 963-263IV
963-263V	DAkkS-Kalibrierung KERN 963-263V
963-363IV	DAkkS-Kalibrierung KERN 963-363IV
963-363V	DAkkS-Kalibrierung KERN 963-363V
970-014	Garantieverlängerung (+3 Jahre) KERN 970-014

DEUTSCH

ANDERE MODELLE IN DIESER PRODUKTFAMILIE.

Modell	Kraftrichtungen	OIML-Klasse	Wägekapazität	Max (N)
CS 100-3Q1	Druck;Zug	C3	100 kg	1 kN
CS 150-3Q1	Druck;Zug	C3	150 kg	1,5 kN
CS 200-3Q1	Druck;Zug	C3	200 kg	2 kN
CS 300-3Q1	Druck;Zug	C3	300 kg	3 kN
CS 500-3Q1	Druck;Zug	C3	500 kg	5 kN
CS 750-3Q1	Druck;Zug	C3	750 kg	7,5 kN
CS 1000-3Q1	Druck;Zug	C3	1000 kg	10 kN
CS 1500-3Q1	Druck;Zug	C3	1500 kg	15 kN
CS 2000-3Q1	Druck;Zug	C3	2000 kg	20 kN
CS 3000-3Q1	Druck;Zug	C3	3000 kg	30 kN

Modell	Kraftrichtungen	OIML-Klasse	Wägekapazität	Max (N)
CS 5000-3Q1	Druck;Zug	C3	5000 kg	50 kN
CS 6000-3Q1	Druck;Zug	C3	6000 kg	60 kN
CS 50-3Q1	Druck;Zug	C3	50 kg	500 N