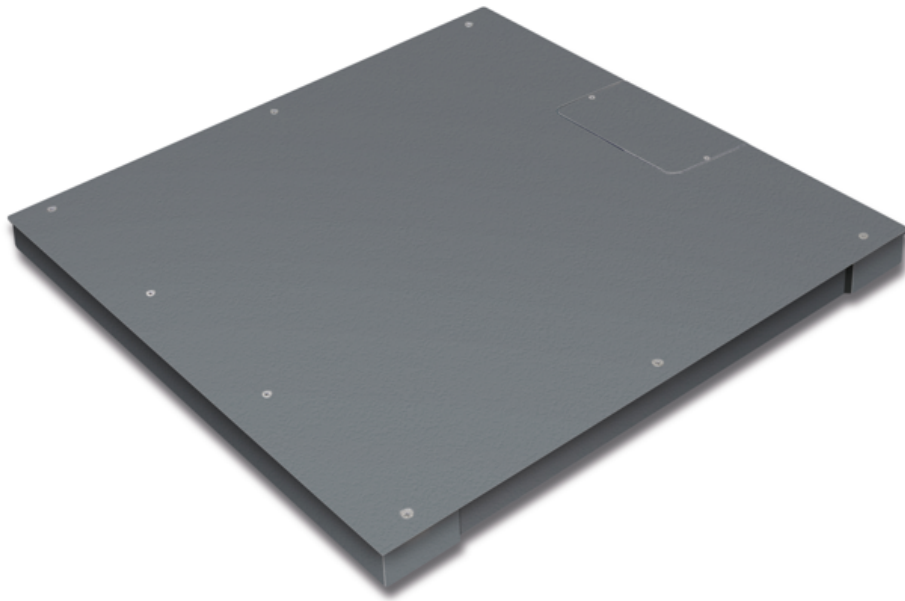


# KERN KFP 1500V20NM

Plattform: Wägeplatte Edelstahl, Unterbau Stahl lackiert, silikonbeschichtete Aluminium-Wägezelle mit Staub- und Spritzwasserschutz IP65



## Artikelcodes, Produktgruppen & Statusinformationen

Modell-Artikel-Code	KFP 1500V20NM
Modell-Reihe	KFP
Sortiment	KERN
Produkt Segment	Industriewaagen
Produktgruppe	Plattformen
Produkt-Verwendungsart	Ersatzteil;Hauptartikel
EAN-Code (Modell)	4045761493803
Vorgängermodell	KFP 1.500V20NM-2.024a; KIP 1.500V20EM; KIP 1.500V20M
Geplanter Starttermin	2026-1HJ
Zolltarifnummer	90318080
Herkunftsland	CN

## Technische Daten - Primär

Wägekapazität	1.500 kg
Ablesbarkeit	500 g
Eichwert (e)	500 g
Mindestlast (Min)	10 kg
Nettogewicht	147 kg
Abmessungen Wägeplattform (B×T×H)	1.500×1.250×85 mm

## Technische Daten - Konstruktion

Material-Wägeplatte	Stahl, pulverbeschichtet
Drehbare Schraubenfüße	Yes

## Funktionen

Standard

Wägefläche (d)	1.500×1.250 mm
Abmessungen der Wägeplatte (B×T)	1.500×1.250 mm
IP-geschützte Plattform	IP67
IP-Schutz Wägezelle	IP67

## Technische Daten - Messsystem

Anschluss der Wägezelle	6-Leiter
-------------------------	----------

## Technische Daten - Verpackung & Versand

Abmessungen Verpackung (B×T×H)	1.615×1.330×360 mm
Bruttogewicht	200 kg
Nettogewicht	150 kg
Versandart	Spedition
Verpackungsbestandteil - nach Gewicht - Karton	1.040 g
Verpackungsbestandteil - nach Gewicht - Holz	50,96 kg
Lieferzeiten	2 d

## Technische Daten - Verifizierung

Eichung durch KERN möglich	Yes
----------------------------	-----

# KERN KFP 1500V20NM



Plattform: Wägeplatte Edelstahl, Unterbau Stahl lackiert, silikonbeschichtete Aluminium-  
Wägezelle mit Staub- und Spritzwasserschutz IP65



Factory

