

## BROCHURE PRODUIT

---

# SAUTER TI-DL

Date: 09.03.2026

FRANCAIS



Banc d'essai à levier avec plaque de base en verre pour des essais de dureté répétitifs

---

### CONTACT

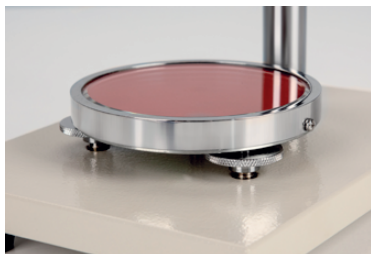
KERN & SOHN GmbH  
Ziegelei 1  
72336 Balingen  
Germany

Téléphone : +49 7433 9933-0  
Fax : +49 7433 9933-149  
E-Mail : [info@kern-sohn.com](mailto:info@kern-sohn.com)  
Web : [www.kern-sohn.com](http://www.kern-sohn.com)



Cliquez ici pour plus  
d'informations

## VITRINE DES PRODUITS



## DESCRIPTION

- Adapté au contrôle de dureté Shore des plastiques, cuirs etc.
- Plaque en verre : Exactitude de mesure élevée par la dureté plus forte de la plaque de base en verre
- Construction mécanique : Le design robuste permet des mouvements de mesure précis
- Attachement de nivellement : pour un exacte nivellement du plateau de base, p. ex. pour objets d'essai non homogènes
- avec colonne de guidage plus longue échangeable, pour le mesureur de dureté numérique HD
- Duromètre non inclus
- Utilisation :
  1. Le duromètre SAUTER HDD est fixé en position suspendu
  2. En abaissant le levier, la pointe de mesure du duromètre est enfoncée de manière définie dans l'objet d'essai
  3. L'abaissement du levier libère le poids de contrôle, qui enfonce alors par son poids (cf. force de contrôle de mesure de la dureté) la pointe de mesure dans l'objet à contrôler
- La précision du résultat de mesure avec ce banc d'essai est environ 25 % de plus exacte qu'une mesure à la main

## SPÉCIFICATIONS

### Codes d'article, groupes de produits et informations sur le statut

Code article du modèle TI-DL

Model-Serie	TI
Assortiment	Sauter
Type de produit	Essais de dureté

Groupe de produits	Duromètres (Shore)
Type d'utilisation du produit	Article principal;Accessoire/ser vice
Code EAN (Modèle)	4045761179172
Numéro de tarif douanier	90248000
Pays d'origine	CN

### Données techniques - Primaire

Echelles de dureté	Shore D
--------------------	---------

### Données techniques - Construction

Matériau du boîtier	métal laqué
---------------------	-------------

### Données techniques - Système de mesure

Test force Hardness measurement	50 N
---------------------------------	------

### Données techniques - Conditions environnementales

Température maximale de stockage	40 °C
Température minimale de stockage	-10 °C

### Données techniques - Emballage et expédition

Dimensions de l'emballage (L×P×H)	355×255×180 mm
Poids brut	11 kg
Poids net	9 kg
Mode d'expédition	Service de colis

Numéro UN	Pas de marchandises dangereuses
Composant de l'emballage - en poids - carton	750 g
Composant de l'emballage - par poids - styromousse	750 g
Délai de livraison	1 d

### FONCTIONS

Standard
----------



## PIÈCES DÉTACHÉES

Modèle	Description
<u><a href="#">TI-A01</a></u>	Accessoires SAUTER TI-A01
<u><a href="#">TI-A02</a></u>	Accessoires KERN TI-A02
<u><a href="#">RTI-9000</a></u>	RTI-9000
<u><a href="#">RTI-9001</a></u>	Boulon de bras de levier SAUTER RTI-9001
<u><a href="#">RTI-9002</a></u>	Montage KERN RTI-9002