

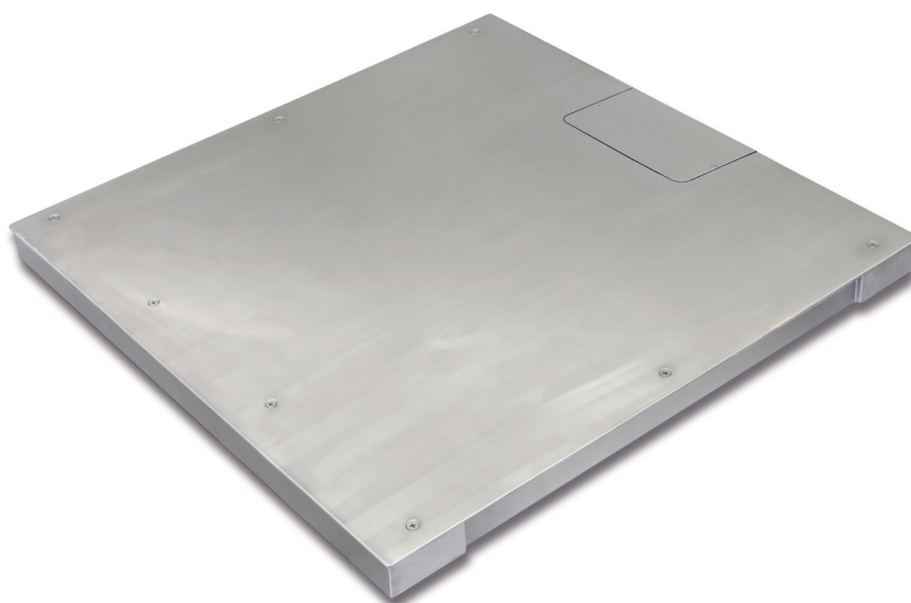
## FOLLETO DEL PRODUCTO

---

# KERN KFP 1500V40M

Fecha: 11.03.2026

ESPAÑOL



Plataforma: completamente de acero inoxidable

---

### CONTACTO

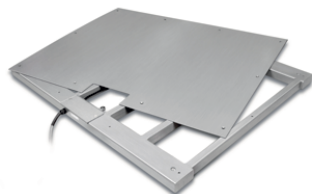
KERN & SOHN GmbH  
Ziegelei 1  
72336 Balingen  
Germany

Teléfono : +49 7433 9933-0  
Fax : +49 7433 9933-149  
E-mail : [info@kern-sohn.com](mailto:info@kern-sohn.com)  
Web : [www.kern-sohn.com](http://www.kern-sohn.com)



Escanear aquí para más  
información

## ESCAPARATE DE PRODUCTOS



### DESCRIPCIÓN

- Puente de pesaje totalmente de acero inoxidable, extremadamente rígida gracias al grosor del material
- Plato de pesaje atornillado con tornillos de acero inoxidable, por eso con un acceso sencillo a las células de pesaje de arriba
- 4 células de pesaje de acero inoxidable, protección contra polvo y salpicaduras de aguas IP68
- homologación OIML R60 para calibración, clase III, 3000 e
- Puede instalarse gracias al marco foso (opcional)
- Nivel de burbuja y pies ajustables de serie, para nivelarla con precisión
- Nivelación cómoda de la báscula de plataforma, desde arriba

### ESPECIFICACIONES

#### Códigos de artículo, grupos de productos e información de estado

Modelo de código de artículo	KFP 1500V40M
Serie de modelos	KFP
Surtido	KERN
Tipo de producto	Balanzas industriales
Grupo de productos	Plataformas

Tipo de uso del producto    Pieza de recambio;Artículo principal

Código EAN (Modelo)	4045761493889
Modelo predecesor	KFP 1500V40M-2024a
Número del arancel aduanero	90318080
País de origen	CN

#### Datos técnicos - Primarios

Capacidad de pesada	1500 kg
Legibilidad	500 g
Valor de verificación (e)	500 g
Carga mínima (Min)	10 kg
Peso neto	146 kg
Dimensiones plataforma de pesaje (AnxPxAl)	1500×1250×85 mm

### Datos técnicos - Construcción

Plato de pesaje del material	acero inoxidable
Pies de tornillo giratorios	yes
Superficie de pesaje (d)	1500×1250 mm
Dimensiones del plato de pesaje (An×Pr)	1500×1250 mm
Plataforma de protección IP	IP67
Célula de carga con protección IP	IP68

### Datos técnicos - Sistema de medición

conexión de la célula de carga	6-Leiter
--------------------------------	----------

### Datos técnicos - Embalaje y envío

Dimensiones del embalaje (An×Pr×Al)	1615×1330×345 mm
Peso bruto	205 kg
Peso neto	150 kg
Método de envío	Transporte
Componente de embalaje - por peso - cartón	1,1 kg

Elementos de embalaje - por peso - madera 53,9 kg

Plazo de entrega 2 d

### Datos técnicos - Verificación

Verificación por KERN posible yes

### FUNCIONES

Standard



Factory



## ACCESORIOS

Modelo	Descripción
<a href="#">BFN-A01</a>	Rampa KERN BFN-A01
<a href="#">BFN-A02</a>	Marco foso KERN BFN-A02
<a href="#">BFN-A03</a>	Par de placas base KERN BFN-A03

## SERVICIOS

Modelo	Descripción
<a href="#">965-230</a>	Verificación / Evaluación de la conformidad según NAWI (2014/31/UE) KERN 965-230
<a href="#">965-232</a>	Verificación / Evaluación de la conformidad según NAWI (2014/31/UE) KERN 965-232
<a href="#">965-413</a>	Ensamblaje de los componentes (> 350 kg - 1500 kg) 965-413
<a href="#">963-130</a>	Calibración DAkkS 963-130
<a href="#">970-113</a>	Extensión de la garantía (+2 años) KERN 970-113

## PIEZAS DE RECAMBIO

Modelo	Descripción
<a href="#">RNFN-1002</a>	Célula de carga KERN RNFN-1002
<a href="#">RKFPV20-8002</a>	Dragonfly RKFPV20-8002
<a href="#">RKFP-5003</a>	Cable RKFP-5003
<a href="#">RKFP-8005</a>	Pie de ajuste RKFP-8005
<a href="#">RKFP-2003</a>	RKFP-2003
<a href="#">RNFN-1003</a>	Célula de carga KERN RNFN-1003

## DATOS DE PRODUCTOS RELACIONADOS

Nombre del modelo	Capacidad de pesada	Legibilidad	Valor de verificación (e)	Carga mínima (Min)	Peso neto	Dimensiones plataforma de pesaje (AnxPxAl)
<a href="#">KFP 150V30LM</a>	150 kg	5 g	50 g	1 kg	24,3 kg	650×500×136 mm
<a href="#">KFP 60V30LM</a>	60 kg	2 g	20 g	400 g	13,3 kg	500×400×117 mm
<a href="#">KFP 60V30XLM</a>	60 kg	2 g	20 g	400 g	22 kg	650×500×136 mm

Nombre del modelo	Capacidad de pesada	Legibilidad	Valor de verificación (e)	Carga mínima (Min)	Peso neto	Dimensiones plataforma de pesaje (AnxPxAl)
<b><u>KFP 150V20LM</u></b>	60 kg; 150 kg	5 g	20 g; 50 g	400 g; 1 kg	18,8 kg	650×500×139 mm
<b><u>KFP 150V20M</u></b>	60 kg; 150 kg	5 g	20 g; 50 g	400 g; 1 kg	6,58 kg	500×400×127 mm
<b><u>KFP 150V30LM-2022e</u></b>	150 kg	10 g	50 g	1 kg	20,5 kg	650×500×139 mm
<b><u>KFP 150V30M</u></b>	150 kg	10 g	50 g	1 kg	9,8 kg	500×400×120 mm
<b><u>KFP 150V30SM</u></b>	150 kg	10 g	50 g	1 kg	9,35 kg	400×300×111 mm
<b><u>KFP 15V20LM</u></b>	6 kg; 15 kg	500 mg	2 g; 5 g	40 g; 100 g	6,3 kg	400×300×117 mm
<b><u>KFP 15V20M</u></b>	6 kg; 15 kg	500 mg	2 g; 5 g	40 g; 100 g	3,8 kg	300×240×109 mm
<b><u>KFP 15V30M</u></b>	15 kg	1 g	5 g	100 g	7,9 kg	300×240×107 mm
<b><u>KFP 300V20M</u></b>	150 kg; 300 kg	10 g	50 g; 100 g	1 kg; 2 kg	18,8 kg	650×500×139 mm
<b><u>KFP 300V30M</u></b>	300 kg	20 g	100 g	2 kg	20,5 kg	650×500×139 mm
<b><u>KFP 30V20M</u></b>	15 kg; 30 kg	1 g	5 g; 10 g	20 g	6,3 kg	400×300×117 mm
<b><u>KFP 30V20SM</u></b>	15 kg; 30 kg	1 g	5 g; 10 g	100 g; 200 g	3,8 kg	300×240×109 mm
<b><u>KFP 30V30M</u></b>	30 kg	2 g	10 g	200 g	7,2 kg	400×300×111 mm
<b><u>KFP 30V30SM</u></b>	30 kg	2 g	10 g	200 g	5 kg	300×240×107 mm
<b><u>KFP 3V20M</u></b>	3 kg	100 mg	1 g	20 g	3,3 kg	230×230×106 mm
<b><u>KFP 600V20AM</u></b>	600 kg	20 g	200 g	4 kg	41,8 kg	800×600×192 mm
<b><u>KFP 60V20LM</u></b>	30 kg; 60 kg	2 g	10 g; 20 g	200 g; 400 g	9,8 kg	500×400×127 mm
<b><u>KFP 60V20M</u></b>	30 kg; 60 kg	2 g	10 g; 20 g	200 g; 400 g	6,3 kg	400×300×117 mm

Nombre del modelo	Capacidad de pesada	Legibilidad	Valor de verificación (e)	Carga mínima (Min)	Peso neto	Dimensiones plataforma de pesaje (AnxPxAl)
<b><u>KFP 60V30LM-2022e</u></b>	60 kg	5 g	20 g	400 g	9,8 kg	500×400×120 mm
<b><u>KFP 60V30M</u></b>	60 kg	5 g	20 g	400 g	7,2 kg	400×300×111 mm
<b><u>KFP 60V30XLM-2022e</u></b>	60 kg	5 g	20 g	400 g	20,5 kg	650×500×139 mm
<b><u>KFP 6V20LM</u></b>	6 kg	200 mg	1 g; 2 g	20 g; 40 g	3,8 kg	300×240×109 mm
<b><u>KFP 6V20M</u></b>	6 kg	200 mg	1 g; 2 g	20 g; 40 g	4,4 kg	230×230×106 mm
<b><u>KFP 6V40M</u></b>	6 kg	500 mg	1 g; 2 g	20 g	6,52 kg	300×240×107 mm
<b><u>KFP 15V40M</u></b>	15 kg	1 g	2 g; 5 g	40 g	4,8 kg	300×240×107 mm
<b><u>KFP 15V40LM</u></b>	15 kg	1 g	2 g; 5 g	40 g	6,1 kg	400×300×111 mm
<b><u>KFP 30V40M</u></b>	30 kg	2 g	5 g; 10 g	100 g	7,7 kg	400×300×111 mm
<b><u>KFP 30V40LM</u></b>	30 kg	2 g	5 g; 10 g	100 g	10,2 kg	500×400×120 mm
<b><u>KFP 60V40M</u></b>	60 kg	5 g	10 g; 20 g	200 g	9,1 kg	400×300×123 mm
<b><u>KFP 60V40LM</u></b>	60 kg	5 g	10 g; 20 g	200 g	10,2 kg	500×400×126 mm
<b><u>KFP 150V40M</u></b>	150 kg	10 g	20 g; 50 g	400 g	11,7 kg	500×400×126 mm
<b><u>KFP 150V40LM</u></b>	150 kg	10 g	20 g; 50 g	400 g	20 kg	650×500×139 mm
<b><u>KFP 300V40M</u></b>	300 kg	20 g	50 g; 100 g	1 kg; 2 kg	20 kg	650×500×139 mm
<b><u>KFP 30V20LM</u></b>	15 kg; 30 kg	1 g	5 g; 10 g	20 g	10,53 kg	500×400×127 mm
<b><u>KFP 1500V20NM</u></b>	1500 kg	500 g	500 g	10 kg	147 kg	1500×1250×85 mm
<b><u>KFP 1500V20SNM</u></b>	1500 kg	500 g	500 g	10 kg	96 kg	1000×1000×85 mm

Nombre del modelo	Capacidad de pesada	Legibilidad	Valor de verificación (e)	Carga mínima (Min)	Peso neto	Dimensiones plataforma de pesaje (AnxPxAl)
<b><u>KFP 1500V40M</u></b>	1500 kg	500 g	500 g	10 kg	146 kg	1500×1250×85 mm
<b><u>KFP 1500V40SM</u></b>	1500 kg	500 g	500 g	10 kg	95 kg	1000×1000×85 mm
<b><u>KFP 3000V20LNM</u></b>	3000 kg	1 kg	1 kg	20 kg	172 kg	1500×1500×85 mm
<b><u>KFP 3000V20NM</u></b>	3000 kg	1 kg	1 kg	20 kg	147 kg	1500×1250×85 mm
<b><u>KFP 3000V40M</u></b>	3000 kg	1 kg	1 kg	20 kg	145 kg	1500×1250×85 mm
<b><u>KFP 6000V20M</u></b>	6000 kg	2 kg	2 kg	40 kg	223 kg	1500×1500×123 mm
<b><u>KFP 600V20NM</u></b>	600 kg	200 g	200 g	4 kg	147 kg	1500×1250×85 mm
<b><u>KFP 600V20SNM</u></b>	600 kg	200 g	200 g	4 kg	95 kg	1000×1000×85 mm
<b><u>KFP 600V40SM</u></b>	600 kg	200 g	200 g	4 kg	95 kg	1000×1000×85 mm