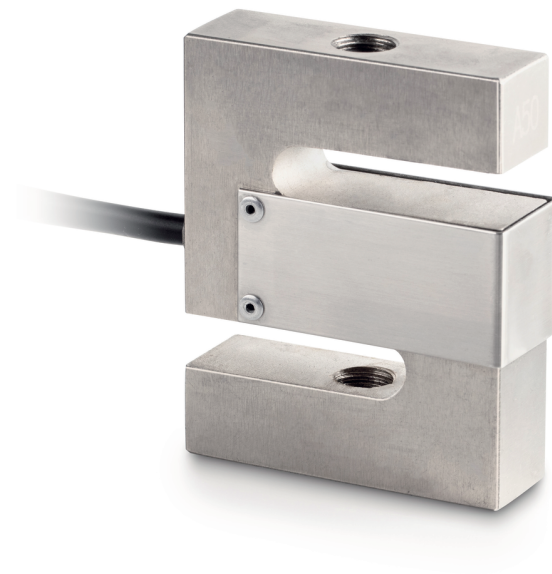


FOLLETO DEL PRODUCTO**SAUTER
CS 500-3Q1**

Fecha: 29.04.2025

ESPAÑOL



Célula de medición "S" de 6 conductores de acero niquelado para mediciones de fuerza y masa

CONTACT

KERN & SOHN GmbH
Ziegelei 1
72336 Balingen
Germany

Teléfono : +49 7433 9933-0
Fax : +49 7433 9933-149
E-mail : info@kern-sohn.com
Web : www.kern-sohn.com



Escanear aquí para más
información

DESCRIPCIÓN

- Conforme a RoHS
- Área de aplicación: para mediciones de fuerza de compresión y tracción
- Adecuado para balanzas de colgar, de tolva y otros dispositivos de pesaje, así como para mediciones dinamométricas y bancos de pruebas

ESPECIFICACIONES

Códigos de artículo, grupos de productos e información de estado

Modelo de código de artículo	CS 500-3Q1
Serie de modelos	CS Q1
Surtido	Sauter
Tipo de producto	Células de medición
Grupo de productos	Células de carga en forma de S
Tipo de uso del producto	Artículo principal;Accesorio/servicio
Código EAN (Modelo)	4045761222069
Número del arancel aduanero	90249000
CE Label	sí

Datos técnicos - Primarios

Direcciones de fuerza	compresión;tracción
Clase OIML	C3
Capacidad de pesada	500 kg
Máx (N)	5 kN

Datos técnicos - Construcción

Protección IP	IP67
---------------	------

Material	acero, niquelado
Dimensiones (An×Pr×Al)	80×62,1×19 mm
Longitud del cable	5 m
Fuerza de montaje hacia dentro	agujero roscado M12
Fuerza de montaje hacia fuera	Agujero roscado M12

Datos técnicos - Fuente de alimentación

Tensión de excitación mín.	10 V
Tensión de excitación máx.	15 V

Datos técnicos - Sistema de medición

Salida de fondo de escala	2 mV/V
error combinado	0,017%
conexión de la célula de carga	6-Leiter
aplicaciones de medición	fuerza;masa

Datos técnicos - Embalaje y envío

Dimensiones del embalaje (An×Pr×Al)	250×155×60 mm
-------------------------------------	---------------

Peso bruto	0,95 kg
Peso neto	0,80 kg
Método de envío	Servicio de paquetes
Componente de embalaje - por peso - cartón	242 g
Componente del embalaje - por peso - plástico	5 g
Plazo de entrega	1 d

Datos técnicos - Verificación

Resolución célula de carga (e)	3000 e
--------------------------------	--------

FUNCIONES

Standard



Option



ACCESORIOS

Modelo	Descripción
YKV-01	IoT-Line Transmisor de pesaje digital KERN YKV-01
AFM 16	Adaptador KERN AFM 16
AFM 17	Rosca SAUTER AFM 17
AFM 18	Rosca SAUTER AFM 18
AFM 19	Casquillo SAUTER AFM 19
AFM 21	Rosca SAUTER AFM 21
FS TKZ	Maletín de transporte SAUTER FS TKZ
CE WT4-Y1	Transmisor de pesaje analógico SAUTER CE WT4-Y1

SERVICIOS

Modelo	Descripción
961-163	Calibración de fábrica KERN 961-163
961-261	Calibración de fábrica KERN 961-261
961-263	Calibración de fábrica KERN 961-263
961-363	Calibración de fábrica KERN 961-363
963-163	Calibración DAkKS 963-163
963-262	Calibración DAkKS 963-262
963-362	Calibración DAkKS 963-362
FS 404	Conector SAUTER FS 404
963-163IV	Calibración DAkKS 963-163IV
963-163V	Calibración DAkKS 963-163V
963-263IV	Calibración DAkKS 963-263IV
963-263V	Calibración DAkKS 963-263V
963-363IV	Calibración DAkKS 963-363IV
963-363V	Calibración DAkKS 963-363V
970-014	Extensión de la garantía (+3 años) KERN 970-014

ESPAÑOL

DATOS DE PRODUCTOS RELACIONADOS

Nombre del modelo	Direcciones de fuerza	Clase OIML	Capacidad de pesada	Máx (N)
CS 100-3Q1	compresión;tracción	C3	100 kg	1 kN
CS 150-3Q1	compresión;tracción	C3	150 kg	1,5 kN
CS 200-3Q1	compresión;tracción	C3	200 kg	2 kN
CS 300-3Q1	compresión;tracción	C3	300 kg	3 kN
CS 500-3Q1	compresión;tracción	C3	500 kg	5 kN
CS 750-3Q1	compresión;tracción	C3	750 kg	7,5 kN
CS 1000-3Q1	compresión;tracción	C3	1000 kg	10 kN
CS 1500-3Q1	compresión;tracción	C3	1500 kg	15 kN
CS 2000-3Q1	compresión;tracción	C3	2000 kg	20 kN
CS 3000-3Q1	compresión;tracción	C3	3000 kg	30 kN
CS 5000-3Q1	compresión;tracción	C3	5000 kg	50 kN
CS 6000-3Q1	compresión;tracción	C3	6000 kg	60 kN

Nombre del modelo	Direcciones de fuerza	Clase OIML	Capacidad de pesada	Máx (N)
CS 50-3Q1	compresión;tracción	C3	50 kg	500 N