

## BROCHURE DEL PRODOTTO

---

# SAUTER TI-AC

Data: 09.03.2026

ITALIANO



Banco di prova a leva per prove di durezza riproducibili con piastra di base in vetro

---

### CONTATTI

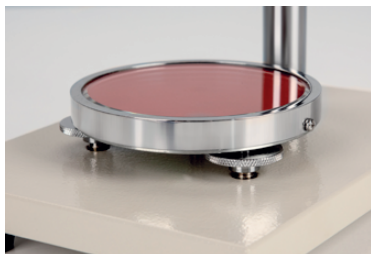
KERN & SOHN GmbH  
Ziegelei 1  
72336 Balingen  
Germany

Telefono : +49 7433 9933-0  
Fax : +49 7433 9933-149  
Email : [info@kern-sohn.com](mailto:info@kern-sohn.com)  
Web : [www.kern-sohn.com](http://www.kern-sohn.com)



Scansiona qui per maggiori  
informazioni

## VETRINA DEI PRODOTTI



## DESCRIZIONE

- Idoneo per prova di durezza Shore su materie plastiche, pellame ecc.
- Piastra in vetro: Elevata precisione di misura grazie alla maggiore durezza della piastra di base in vetro
- Progettazione meccanica: Disegno compatto permette più maneggevolezza
- Regolazione livello: Per un preciso livellamento della piastra di base, ad es. per oggetti di prova non omogenei
- Misuratore di durezza non incluso in dotazione
- Utilizzo:
  1. Il misuratore di durezza SAUTER HBA/HB0 è montato in posizione sospesa
  2. L'oggetto di prova viene appoggiato sul tavolo di prova rotondo direttamente sotto la punta di misura del misuratore di durezza
  3. Premendo la leva verso il basso, il peso di calibrazione viene rilasciato ed esso quindi con il proprio peso (cfr. forza di prova misurazione della durezza) comprime la punta di misura nell'oggetto di prova
- Con questo banco di prova la precisione del risultato della misurazione è circa il 25 % superiore di rispetto a una misurazione manuale

## SPECIFICHE TECNICHE

### Codici articolo, gruppi di prodotti e informazioni sullo stato

Modello codice articolo	TI-AC
Modello-Serie	TI

Assortimento	Sauter
Tipologia di prodotto	Test di durezza
Gruppo di prodotti	Durometri (Shore)
Tipo di utilizzo del prodotto	Articolo principale;Accessori/Servizi

Codice EAN (Modello)	4045761140233
Modello precedente	TI-AC-2019a
Numero di tariffa doganale	90248000
Paese di origine	CN

Componenti dell'imballaggio - in peso - cartone 650 g

Componenti dell'imballaggio - in peso - polistirolo 650 g

Tempo di consegna 1 d

## Dati tecnici - Primario

Scale di durezza Shore A

## Dati tecnici - Costruzione

Materiale dell'alloggiamento acciaio inox

## Dati tecnici - Sistema di misura

Forza di prova Misura della durezza 10 N

## Dati tecnici - Condizioni ambientali

Temperatura massima di stoccaggio 40 °C

Temperatura minima di stoccaggio -10 °C

## Dati tecnici - Imballaggio e spedizione

Dimensioni imballo (L×P×H) 380×255×195 mm

Peso lordo 8 kg

Peso netto 7 kg

Metodo di spedizione Servizio pacchi

Numero ONU Nessuna merce pericolosa

## FUNZIONI

Standard



## PARTI DI RICAMBIO

<b>Modello</b>	<b>Descrizione</b>
<u><a href="#">RTI-9000</a></u>	RTI-9000
<u><a href="#">RTI-9001</a></u>	Perno per braccio di sollevamento SAUTER RTI-9001
<u><a href="#">RTI-9002</a></u>	Montaggio KERN RTI-9002