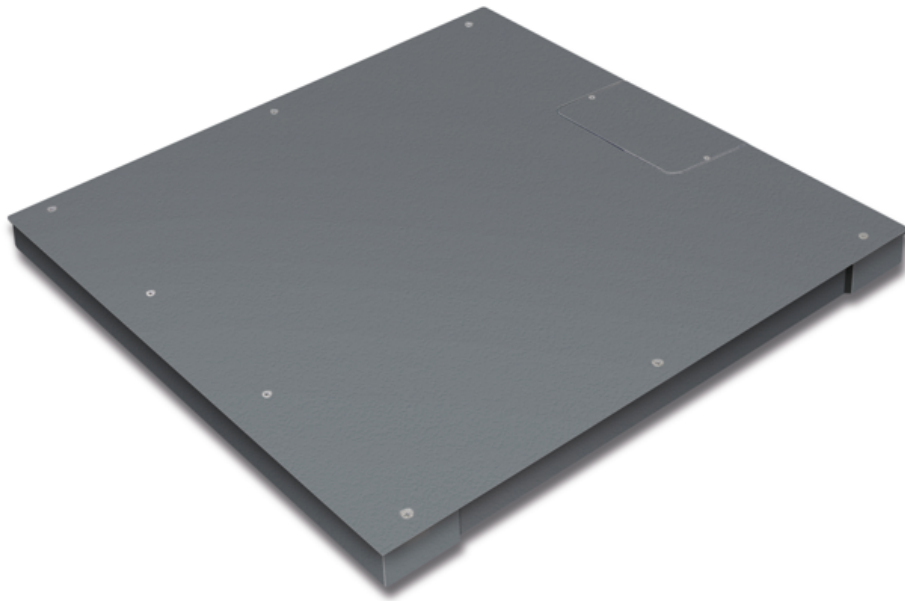


KERN KFP 3000V20NM

KERN[®]

Piattaforma: piatto di pesata acciaio inox, sottostruttura in acciaio verniciato, cella di carico in alluminio rivestita in silicone con protezione antipolvere ed antispruzzo IP65



Codici articolo, gruppi di prodotti e informazioni sullo stato

Modello codice articolo	KFP 3000V20NM
Modello-Serie	KFP
Assortimento	KERN
Tipologia di prodotto	Bilance industriali
Gruppo di prodotti	Piattaforme
Tipo di utilizzo del prodotto	Ricambio;Articolo principale
Codice EAN (Modello)	4045761493902
Modello precedente	KFP 3.000V20NM-2.024a; KIP 3.000V20M
Data di inizio prevista	2026-1HJ
Numero di tariffa doganale	90318080
Paese di origine	CN

Dati tecnici - Primario

Capacità di pesatura	3.000 kg
Leggibilità	1 kg
Valore di verifica (e)	1 kg
Carico minimo (Min)	20 kg
Peso netto	147 kg
Dimensioni piattaforma di pesata (L×P×A)	1.500×1.250×85 mm

Dati tecnici - Costruzione

Piastra di pesatura del materiale	Acciaio verniciato a polvere
Piedi a vite girevoli	Yes

Funzioni

Standard

Superficie di pesata (d)	1.500×1.250 mm
Dimensioni del piatto di pesata (L×P)	1.500×1.250 mm
Piattaforma di protezione IP	IP67
Cella di carico con protezione IP	IP67

Dati tecnici - Sistema di misura

connessione della cella di carico	6-Leiter
-----------------------------------	----------

Dati tecnici - Imballaggio e spedizione

Dimensioni imballo (L×P×H)	1.615×1.330×360 mm
Peso lordo	205 kg
Peso netto	150 kg
Metodo di spedizione	Spedizioniere

Componenti dell'imballaggio - in peso - cartone	1.120 g
---	---------

Componenti per l'imballaggio - in peso - legno	54,88 kg
--	----------

Tempo di consegna	2 d
-------------------	-----

Dati tecnici - Verifica

Possibilità di verifica da parte di KERN	Yes
--	-----

KERN KFP 3000V20NM



Piattaforma: piatto di pesata acciaio inox, sottostruttura in acciaio verniciato, cella di carico in alluminio rivestita in silicone con protezione antipolvere ed antispruzzo IP65



Factory

