

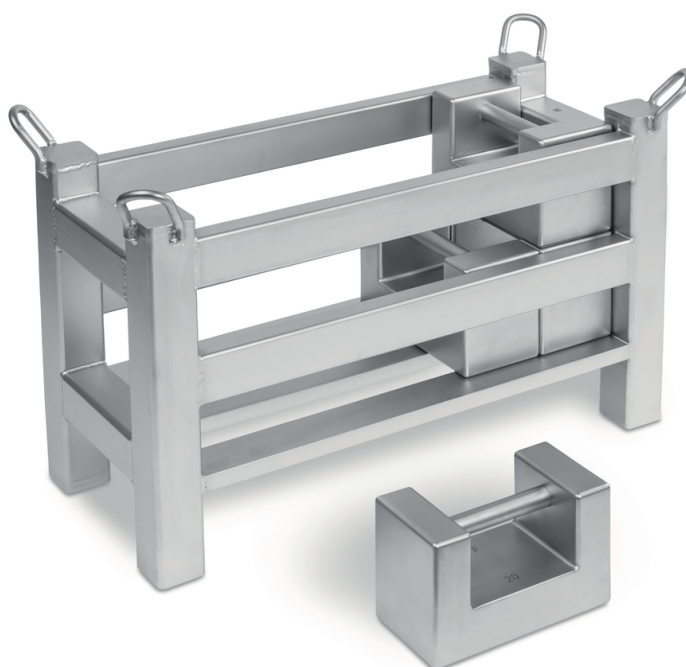
## BROCHURE DEL PRODOTTO

---

# KERN 346-022-005

Data: 19.09.2025

ITALIANO



Cesto per pesi a blocco, regolato secondo la classe OIML M1

### CONTATTI

KERN & SOHN GmbH  
Ziegelei 1  
72336 Balingen  
Germany

Telefono : +49 7433 9933-0  
Fax : +49 7433 9933-149  
Email : [info@kern-sohn.com](mailto:info@kern-sohn.com)  
Web : [www.kern-sohn.com](http://www.kern-sohn.com)



Scansiona qui per maggiori  
informazioni

## DESCRIZIONE

- Cestello singolo per il controllo di bilance da pavimento per carichi pesanti, bilance per pallet, Transpallet pesatori, bilance da gru ecc. Serve allo stesso tempo anche per la conservazione dei pesi
- Così, con una sola operazione, è possibile appoggiare sulla bilancia cesto e pesi, risparmiando tempo e denaro
- Il cesto per i pesi è aggiustato nelle classi di precisione OIML M1. Su richiesta sono disponibili anche altre classi di precisione OIML
- Valore di peso del cesto, classe OIML M1: 20 kg
- Possibile attrezzatura, pesi a blocco, classe OIML M1: 5×20 kg
- Peso totale massimo (cesto incluso pesi): 120 kg
- Tolleranza  $\pm 1$  g

## SPECIFICHE TECNICHE

### Codici articolo, gruppi di prodotti e informazioni sullo stato

Modello codice articolo	346-022-005
Modello-Serie	346
Assortimento	KERN
Tipologia di prodotto	Pesi di prova
Gruppo di prodotti	OIML M1 Pesi di prova
Tipo di utilizzo del prodotto	Articolo principale
Codice EAN (Modello)	404576 1225053
Numero di tariffa doganale	84239090

### Dati tecnici - Primario

Valore nominale	20 kg
Tolleranza (OIML)	1 g

### Dati tecnici - Costruzione

Dimensioni (L×P×H)	730×300×330 mm
--------------------	----------------

Materiale acciaio inossidabile

### Dati tecnici - Sistema di misura

Valore nominale	20 kg
Classe OIML	M1
Conformità OIML	yes
Tolleranza (OIML)	1 mg

### Dati tecnici - Imballaggio e spedizione

Dimensioni imballo (L×P×H)	730×300×330 mm
Peso lordo	55 kg
Peso netto	20 kg
Metodo di spedizione	Spedizioniere
Componenti dell'imballaggio - in peso - plastica	35 kg
Tempo di consegna	2 d

### Servizi opzionali

Calibrazione DAkkS 962-645

## FUNZIONI

Standard



## SERVIZI

Modello	Descrizione
962-645	Calibrazione DAkkS 962-645
962-645R	Ricalibrazione DAkkS KERN 962-645R

## DATI RELATIVI AL PRODOTTO

Nome del modello	Valore nominale	Tolleranza (OIML)	Cassa in alluminio
346-06	5 kg	250 mg	346-060-600
346-07	10 kg	500 mg	346-070-600
346-08	20 kg	1 g	346-080-600
346-09	50 kg	2,5 g	346-090-600
346-87-2024a	10 kg	500 mg	346-070-600
346-77	10 kg	500 mg	346-070-600
346-76	5 kg	250 mg	346-060-600
346-79-2023a	50 kg	2,5 g	-
346-88	20 kg	1 g	346-080-600
346-78	20 kg	1 g	346-080-600
346-89	50 kg	2,5 g	-
346-81	100 kg	5 g	-
346-82	200 kg	10 g	-
346-83	500 kg	25 g	-
346-84	1000 kg	50 g	-
346-022-005	20 kg	1 g	-
346-042-008	40 kg	1,5 g	-
346-052-010	50 kg	2,5 g	-

Nome del modello	Valore nominale	Tolleranza (OIML)	Cassa in alluminio
346-055-004	50 kg	2,5 g	-
346-055-009	50 kg	2,5 g	-
346-065-009	60 kg	3 g	-
346-86	5 kg	250 mg	346-060-600
346-87	10 kg	500 mg	346-070-600
346-79	50 kg	2,5 g	346-090-600