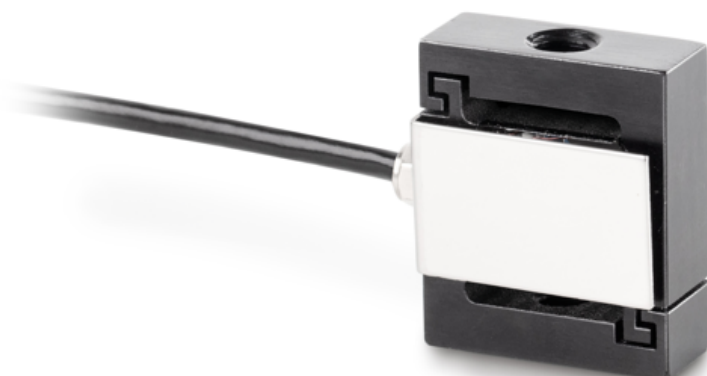


KERN CS 2-Y1

Célula de pesaje/de carga "S" miniatura de acero inoxidable



Códigos de artículo, grupos de productos e información de estado

Modelo de código de artículo	CS 2-Y1
Serie de modelos	CS Y1
Surtido	Sauter
Tipo de producto	Células de medición
Grupo de productos	Células de carga en forma de S
Tipo de uso del producto	Artículo principal;Accesorio/servicio
Código EAN (Modelo)	4045761233119
Fecha de inicio prevista	2020-1HJ
Número del arancel aduanero	90249000
CE Label	Yes

Datos técnicos - Primarios

Direcciones de fuerza	Compresión;tracción
Capacidad de pesada	2 kg
Máx (N)	20 N

Datos técnicos - Construcción

Protección IP	IP65
Material	Acero inoxidable
Longitud del cable	2 m
Fuerza de montaje hacia dentro	Agujero roscado M3
Fuerza de montaje hacia fuera	Agujero roscado M3

Datos técnicos - Fuente de alimentación

Tensión de excitación mín.	5 V
----------------------------	-----

Tensión de excitación máx.	12 V
----------------------------	------

Datos técnicos - Sistema de medición

Salida de fondo de escala	2 mV/V
error combinado	0,1%
conexión de la célula de carga	4 conductores
aplicaciones de medición	Fuerza;masa

Datos técnicos - Condiciones ambientales

Temperatura de uso (mín.)	-30 °C
Temperatura de uso (máx.)	70 °C

Datos técnicos - Embalaje y envío

Dimensiones del embalaje (An×Pr×Al)	150×105×40 mm
Peso bruto	0,10 kg
Peso neto	0,05 kg
Método de envío	Servicio de paquetes
Componente de embalaje - por peso - cartón	33 g
Componente del embalaje - por peso - plástico	3 g
Elementos de embalaje - por peso - espuma	11 g
Plazo de entrega	1 d

KERN CS 2-Y1

Célula de pesaje/de carga "S" miniatura de acero inoxidable



Funciones

Standard



Option

