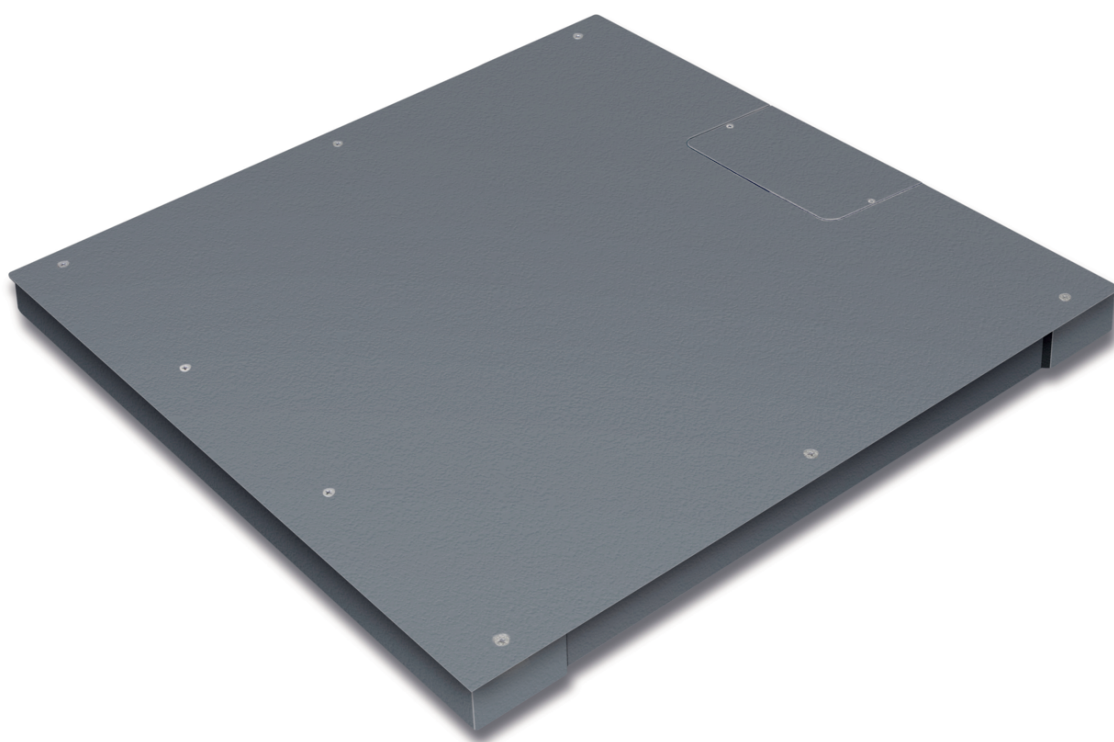


**BROCHURE DEL PRODOTTO****KERN  
KFP 600V20SNM**

Data: 11.03.2026

ITALIANO



Piattaforma: piatto di pesata acciaio inox, sottostruttura in acciaio verniciato, cella di carico in alluminio rivestita in silicone con protezione antipolvere ed antispruzzo IP65

**CONTATTI**

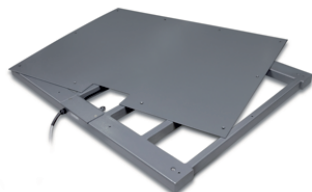
KERN & SOHN GmbH  
Ziegelei 1  
72336 Balingen  
Germany

Telefono : +49 7433 9933-0  
Fax : +49 7433 9933-149  
Email : [info@kern-sohn.com](mailto:info@kern-sohn.com)  
Web : [www.kern-sohn.com](http://www.kern-sohn.com)



Scansiona qui per maggiori  
informazioni

## VETRINA DEI PRODOTTI



## DESCRIZIONE

- Piatto di pesata in acciaio inox
- Sottostruttura in acciaio verniciato
- 1 cella di carico, alluminio, rivestita in silicone, IP65, con approvazione OIML R60 per l'omologazione, classe III, 3000 e
- Livella e piedini regolabili per un livellamento esatto della bilancia, di serie

## SPECIFICHE TECNICHE

### Codici articolo, gruppi di prodotti e informazioni sullo stato

Modello codice articolo	KFP 600V20SNM
Modello-Serie	KFP
Assortimento	KERN
Tipologia di prodotto	Bilance industriali
Gruppo di prodotti	Piattaforme
Tipo di utilizzo del prodotto	Ricambio;Articolo principale
Codice EAN (Modello)	404576 1493957
Modello precedente	KFP 600V20SNM-2024a; KIP 600V20SM

Numero di tariffa doganale	90318080
----------------------------	----------

Paese di origine	CN
------------------	----

### Dati tecnici - Primario

Capacità di pesatura	600 kg
----------------------	--------

Leggibilità	200 g
-------------	-------

Valore di verifica (e)	200 g
------------------------	-------

Carico minimo (Min)	4 kg
---------------------	------

Peso netto	95 kg
------------	-------

Dimensioni piattaforma di pesata (L×P×A)	1000×1000×85 mm
--	-----------------

## Dati tecnici - Costruzione

Piastra di pesatura del materiale	acciaio verniciato a polvere
Piedi a vite girevoli	yes
Superficie di pesata (d)	1000×1000 mm
Dimensioni del piatto di pesata (L×P)	1000×1000 mm
Piattaforma di protezione IP	IP67
Cella di carico con protezione IP	IP67

## Dati tecnici - Sistema di misura

connessione della cella di carico	6-Leiter
-----------------------------------	----------

## Dati tecnici - Imballaggio e spedizione

Dimensioni imballo (L×P×H)	1120×1080×360 mm
Peso lordo	135 kg
Peso netto	95 kg
Metodo di spedizione	Spedizioniere
Componenti dell'imballaggio - in peso - cartone	740 g
Componenti per l'imballaggio - in peso - legno	36260 g
Tempo di consegna	2 d

## Dati tecnici - Verifica

Possibilità di verifica da parte di KERN	yes
--	-----

## FUNZIONI

Standard



Factory



## ACCESSORI

Modello	Descrizione
<a href="#">BFS-A01N</a>	Rampa KERN BFS-A01N
<a href="#">BFS-A03N</a>	Intelaiatura per fossa KERN BFS-A03N
<a href="#">BFS-A06N</a>	Coppia di piastre di fissaggio KERN BFS-A06N

## SERVIZI

Modello	Descrizione
<a href="#">965-230</a>	Omologazione / Valutazione della conformità secondo NAWI (2014/31/UE) KERN 965-230
<a href="#">965-232</a>	Omologazione / Valutazione della conformità secondo NAWI (2014/31/UE) KERN 965-232
<a href="#">965-413</a>	Montaggio dei componenti (> 350 kg - 1500 kg) 965-413
<a href="#">963-130</a>	Calibrazione DAkkS 963-130
<a href="#">970-107</a>	Estensione della garanzia (+2 anni) KERN 970-107

## PARTI DI RICAMBIO

Modello	Descrizione
<a href="#">RKFPV20-9003</a>	Rondella KERN RKFPV20-9003
<a href="#">RKFPV20-8002</a>	Libellula RKFPV20-8002
<a href="#">RKFP-5003</a>	Cavo RKFP-5003
<a href="#">RKFP-2001</a>	RKFP-2001
<a href="#">RKFP-8005</a>	Piede regolabile RKFP-8005
<a href="#">RKFP-2003</a>	RKFP-2003

## DATI RELATIVI AL PRODOTTO

Nome del modello	Capacità di pesatura	Leggibilità	Valore di verifica (e)	Carico minimo (Min)	Peso netto	Dimensioni piattaforma di pesata (L×P×A)
<a href="#">KFP 150V30LM</a>	150 kg	5 g	50 g	1 kg	24,3 kg	650×500×136 mm
<a href="#">KFP 60V30LM</a>	60 kg	2 g	20 g	400 g	13,3 kg	500×400×117 mm

Nome del modello	Capacità di pesatura	Leggibilità	Valore di verifica (e)	Carico minimo (Min)	Peso netto	Dimensioni piattaforma di pesata (L×P×A)
<b><u>KFP 60V30XLM</u></b>	60 kg	2 g	20 g	400 g	22 kg	650×500×136 mm
<b><u>KFP 150V20LM</u></b>	60 kg; 150 kg	5 g	20 g; 50 g	400 g; 1 kg	18,8 kg	650×500×139 mm
<b><u>KFP 150V20M</u></b>	60 kg; 150 kg	5 g	20 g; 50 g	400 g; 1 kg	6,58 kg	500×400×127 mm
<b><u>KFP 150V30LM-2022e</u></b>	150 kg	10 g	50 g	1 kg	20,5 kg	650×500×139 mm
<b><u>KFP 150V30M</u></b>	150 kg	10 g	50 g	1 kg	9,8 kg	500×400×120 mm
<b><u>KFP 150V30SM</u></b>	150 kg	10 g	50 g	1 kg	9,35 kg	400×300×111 mm
<b><u>KFP 15V20LM</u></b>	6 kg; 15 kg	500 mg	2 g; 5 g	40 g; 100 g	6,3 kg	400×300×117 mm
<b><u>KFP 15V20M</u></b>	6 kg; 15 kg	500 mg	2 g; 5 g	40 g; 100 g	3,8 kg	300×240×109 mm
<b><u>KFP 15V30M</u></b>	15 kg	1 g	5 g	100 g	7,9 kg	300×240×107 mm
<b><u>KFP 300V20M</u></b>	150 kg; 300 kg	10 g	50 g; 100 g	1 kg; 2 kg	18,8 kg	650×500×139 mm
<b><u>KFP 300V30M</u></b>	300 kg	20 g	100 g	2 kg	20,5 kg	650×500×139 mm
<b><u>KFP 30V20M</u></b>	15 kg; 30 kg	1 g	5 g; 10 g	20 g	6,3 kg	400×300×117 mm
<b><u>KFP 30V20SM</u></b>	15 kg; 30 kg	1 g	5 g; 10 g	100 g; 200 g	3,8 kg	300×240×109 mm
<b><u>KFP 30V30M</u></b>	30 kg	2 g	10 g	200 g	7,2 kg	400×300×111 mm
<b><u>KFP 30V30SM</u></b>	30 kg	2 g	10 g	200 g	5 kg	300×240×107 mm
<b><u>KFP 3V20M</u></b>	3 kg	100 mg	1 g	20 g	3,3 kg	230×230×106 mm
<b><u>KFP 600V20AM</u></b>	600 kg	20 g	200 g	4 kg	41,8 kg	800×600×192 mm
<b><u>KFP 60V20LM</u></b>	30 kg; 60 kg	2 g	10 g; 20 g	200 g; 400 g	9,8 kg	500×400×127 mm
<b><u>KFP 60V20M</u></b>	30 kg; 60 kg	2 g	10 g; 20 g	200 g; 400 g	6,3 kg	400×300×117 mm

Nome del modello	Capacità di pesatura	Leggibilità	Valore di verifica (e)	Carico minimo (Min)	Peso netto	Dimensioni piattaforma di pesata (L×P×A)
<b><u>KFP 60V30LM-2022e</u></b>	60 kg	5 g	20 g	400 g	9,8 kg	500×400×120 mm
<b><u>KFP 60V30M</u></b>	60 kg	5 g	20 g	400 g	7,2 kg	400×300×111 mm
<b><u>KFP 60V30XLM-2022e</u></b>	60 kg	5 g	20 g	400 g	20,5 kg	650×500×139 mm
<b><u>KFP 6V20LM</u></b>	6 kg	200 mg	1 g; 2 g	20 g; 40 g	3,8 kg	300×240×109 mm
<b><u>KFP 6V20M</u></b>	6 kg	200 mg	1 g; 2 g	20 g; 40 g	4,4 kg	230×230×106 mm
<b><u>KFP 6V40M</u></b>	6 kg	500 mg	1 g; 2 g	20 g	6,52 kg	300×240×107 mm
<b><u>KFP 15V40M</u></b>	15 kg	1 g	2 g; 5 g	40 g	4,8 kg	300×240×107 mm
<b><u>KFP 15V40LM</u></b>	15 kg	1 g	2 g; 5 g	40 g	6,1 kg	400×300×111 mm
<b><u>KFP 30V40M</u></b>	30 kg	2 g	5 g; 10 g	100 g	7,7 kg	400×300×111 mm
<b><u>KFP 30V40LM</u></b>	30 kg	2 g	5 g; 10 g	100 g	10,2 kg	500×400×120 mm
<b><u>KFP 60V40M</u></b>	60 kg	5 g	10 g; 20 g	200 g	9,1 kg	400×300×123 mm
<b><u>KFP 60V40LM</u></b>	60 kg	5 g	10 g; 20 g	200 g	10,2 kg	500×400×126 mm
<b><u>KFP 150V40M</u></b>	150 kg	10 g	20 g; 50 g	400 g	11,7 kg	500×400×126 mm
<b><u>KFP 150V40LM</u></b>	150 kg	10 g	20 g; 50 g	400 g	20 kg	650×500×139 mm
<b><u>KFP 300V40M</u></b>	300 kg	20 g	50 g; 100 g	1 kg; 2 kg	20 kg	650×500×139 mm
<b><u>KFP 30V20LM</u></b>	15 kg; 30 kg	1 g	5 g; 10 g	20 g	10,53 kg	500×400×127 mm
<b><u>KFP 1500V20NM</u></b>	1500 kg	500 g	500 g	10 kg	147 kg	1500×1250×85 mm
<b><u>KFP 1500V20SNM</u></b>	1500 kg	500 g	500 g	10 kg	96 kg	1000×1000×85 mm

Nome del modello	Capacità di pesatura	Leggibilità	Valore di verifica (e)	Carico minimo (Min)	Peso netto	Dimensioni piattaforma di pesata (L×P×A)
<b><u>KFP 1500V40M</u></b>	1500 kg	500 g	500 g	10 kg	146 kg	1500×1250×85 mm
<b><u>KFP 1500V40SM</u></b>	1500 kg	500 g	500 g	10 kg	95 kg	1000×1000×85 mm
<b><u>KFP 3000V20LNM</u></b>	3000 kg	1 kg	1 kg	20 kg	172 kg	1500×1500×85 mm
<b><u>KFP 3000V20NM</u></b>	3000 kg	1 kg	1 kg	20 kg	147 kg	1500×1250×85 mm
<b><u>KFP 3000V40M</u></b>	3000 kg	1 kg	1 kg	20 kg	145 kg	1500×1250×85 mm
<b><u>KFP 6000V20M</u></b>	6000 kg	2 kg	2 kg	40 kg	223 kg	1500×1500×123 mm
<b><u>KFP 600V20NM</u></b>	600 kg	200 g	200 g	4 kg	147 kg	1500×1250×85 mm
<b><u>KFP 600V20SNM</u></b>	600 kg	200 g	200 g	4 kg	95 kg	1000×1000×85 mm
<b><u>KFP 600V40SM</u></b>	600 kg	200 g	200 g	4 kg	95 kg	1000×1000×85 mm