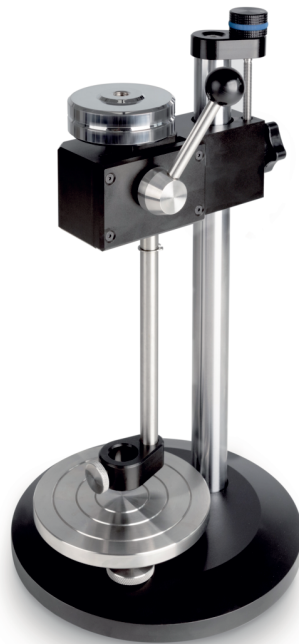


PRODUKTBROSCHÜRE

SAUTER TI-HEA

Datum: 11.03.2026

DEUTSCH



Prüfstand für reproduzierbare Härteprüfungen Shore A und D

KONTAKT

KERN & SOHN GmbH
Ziegelei 1
72336 Balingen
Germany

Telefon : +49 7433 9933-0
Fax : +49 7433 9933-149
E-Mail : info@kern-sohn.com
Web : www.kern-sohn.com



Scannen Sie hier für
weitere Informationen

BESCHREIBUNG

- Hochwertiger Prüfstand für die Shore-Härteprüfung von Kunststoffen in Industrie und Labor
- Ein Prüfstand für zwei Härteskalen: Auf den Prüfstand TI-HEA muss lediglich das Zusatzgewicht TI-HE geschraubt werden, damit dieser sich dann auch für Härteprüfungen Shore D eignet, siehe Zubehör
- Stahlplatte, nivellierbar für genaue Messungen
- Nivelliereinrichtung: Zur präzisen Ausrichtung der Grundplatte aus Stahl, z. B. für inhomogene Prüfbjekte
- Mechanischer Aufbau: Robustes Design ermöglicht präzise Messbewegungen
- Die Genauigkeit des Messergebnisses ist mit diesem Prüfstand höher als bei einer Handmessung
- Einfache Handhabung ermöglicht wiederholbare Messergebnisse:
Bedienung:
 1. Das Härteprüfgerät SAUTER HEA wird in hängender Position angebracht
 2. Der Prüftisch lässt sich mittels 2 Schraubmechanismen unter dem Shorehärteprüfer ausrichten
 3. Das Prüfbjekt wird auf den runden Prüftisch direkt unter die Messspitze des Härteprüfgeräts gelegt
 4. Durch Herabdrücken des Hebels wird das Prüfgewicht freigegeben, welches dann mit seinem Gewicht die Messspitze in das Prüfbjekt eindrückt
- Härtemessgerät nicht im Lieferumfang enthalten

SPEZIFIKATIONEN

Artikelcodes, Produktgruppen & Statusinformationen

Modell-Artikel-Code	TI-HEA
Modell-Reihe	TI
Sortiment	Sauter
Produkt Segment	Härteprüfung
Produktgruppe	Shore-Härteprüfgeräte
Produkt-Verwendungsart	Hauptartikel;Zubehör/D L
EAN-Code (Modell)	4045761366176
Zolltarifnummer	90248000
Herkunftsland	CN

Technische Daten - Primär

Härteskalen	Shore A
-------------	---------

Technische Daten - Konstruktion

Material Gehäuse	Stahl, lackiert
------------------	-----------------

Technische Daten - Messsystem

Prüfkraft Härtemessung	10 N
------------------------	------

Technische Daten - Umweltbedingungen

Maximale Lagertemperatur	40 °C
--------------------------	-------

Technische Daten - Verpackung & Versand

Abmessungen Verpackung (B×T×H)	250×250×400 mm
Bruttogewicht	7 kg
Nettogewicht	6 kg
Versandart	Paketdienst
UN-Nummer	kein Gefahrgut
Verpackungsbestandteil - nach Gewicht - Karton	340 g
Verpackungsbestandteil - nach Gewicht - Styropor	340 g
Lieferzeiten	1 d

DEUTSCH

FUNKTIONEN

Standard



ZUBEHÖR

Modell	Beschreibung
TI-HE	Zusatzgewicht SAUTER TI-HE

DIENSTLEISTUNGEN

Modell	Beschreibung
970-104	Garantieverlängerung (+ 2 Jahre) KERN 970-104