

## BROCHURE PRODUIT

---

# SAUTER TI-ACL

Date: 10.03.2026

FRANCAIS



Banc d'essai à levier avec plaque de base en verre pour des essais de dureté répétitifs

---

### CONTACT

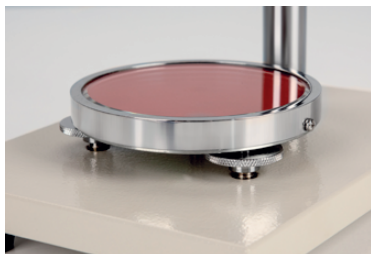
KERN & SOHN GmbH  
Ziegelei 1  
72336 Balingen  
Germany

Téléphone : +49 7433 9933-0  
Fax : +49 7433 9933-149  
E-Mail : [info@kern-sohn.com](mailto:info@kern-sohn.com)  
Web : [www.kern-sohn.com](http://www.kern-sohn.com)



Cliquez ici pour plus  
d'informations

## VITRINE DES PRODUITS



## DESCRIPTION

- Adapté au contrôle de dureté Shore des plastiques, cuirs etc.
- Plaque en verre : Exactitude de mesure élevée par la dureté plus forte de la plaque de base en verre
- Construction mécanique : Le design robuste permet des mouvements de mesure précis
- Attachement de nivellement : pour un exacte nivellement du plateau de base, p. ex. pour objets d'essai non homogènes
- Duromètre non inclus
- Utilisation :
  1. Le duromètre SAUTER HDA/HD0 est fixé en position suspendu
  2. En abaissant le levier, la pointe de mesure du duromètre est enfoncée de manière définie dans l'objet d'essai
  3. L'abaissement du levier libère le poids de contrôle, qui enfonce alors par son poids (cf. force de contrôle de mesure de la dureté) la pointe de mesure dans l'objet à contrôler
- La précision du résultat de mesure avec ce banc d'essai est environ 25 % de plus exacte qu'une mesure à la main

## SPÉCIFICATIONS

### Codes d'article, groupes de produits et informations sur le statut

Code article du modèle TI-ACL

|                    |                    |
|--------------------|--------------------|
| Model-Serie        | TI                 |
| Assortiment        | Sauter             |
| Type de produit    | Essais de dureté   |
| Groupe de produits | Duromètres (Shore) |

|                               |                                       |
|-------------------------------|---------------------------------------|
| Type d'utilisation du produit | Article principal;Accessoire/ser vice |
| Code EAN (Modèle)             | 4045761206502                         |
| Numéro de tarif douanier      | 90248000                              |
| Pays d'origine                | CN                                    |

### Données techniques - Primaire

|                    |         |
|--------------------|---------|
| Echelles de dureté | Shore A |
|--------------------|---------|

### Données techniques - Construction

|                     |             |
|---------------------|-------------|
| Matériau du boîtier | métal laqué |
|---------------------|-------------|

### Données techniques - Système de mesure

|                                 |      |
|---------------------------------|------|
| Test force Hardness measurement | 10 N |
|---------------------------------|------|

### Données techniques - Conditions environnementales

|                                  |       |
|----------------------------------|-------|
| Température maximale de stockage | 40 °C |
|----------------------------------|-------|

|                                  |        |
|----------------------------------|--------|
| Température minimale de stockage | -10 °C |
|----------------------------------|--------|

### Données techniques - Emballage et expédition

|                                   |                |
|-----------------------------------|----------------|
| Dimensions de l'emballage (L×P×H) | 355×255×180 mm |
|-----------------------------------|----------------|

|            |      |
|------------|------|
| Poids brut | 7 kg |
|------------|------|

|           |      |
|-----------|------|
| Poids net | 6 kg |
|-----------|------|

|                   |                  |
|-------------------|------------------|
| Mode d'expédition | Service de colis |
|-------------------|------------------|

|           |                                 |
|-----------|---------------------------------|
| Numéro UN | Pas de marchandises dangereuses |
|-----------|---------------------------------|

|  |       |
|--|-------|
| Composant de l'emballage - en poids - carton | 650 g |
|--|-------|

|  |       |
|--|-------|
| Composant de l'emballage - par poids - styromousse | 650 g |
|--|-------|

|                    |     |
|--------------------|-----|
| Délai de livraison | 1 d |
|--------------------|-----|

### FONCTIONS

|          |
|----------|
| Standard |
|----------|



## PIÈCES DÉTACHÉES

| Modèle          | Description               |
|-----------------|---------------------------|
| <u>TI-A01</u>   | Accessoires SAUTER TI-A01 |
| <u>TI-A02</u>   | Accessoires KERN TI-A02   |
| <u>RTI-9000</u> | RTI-9000                  |