

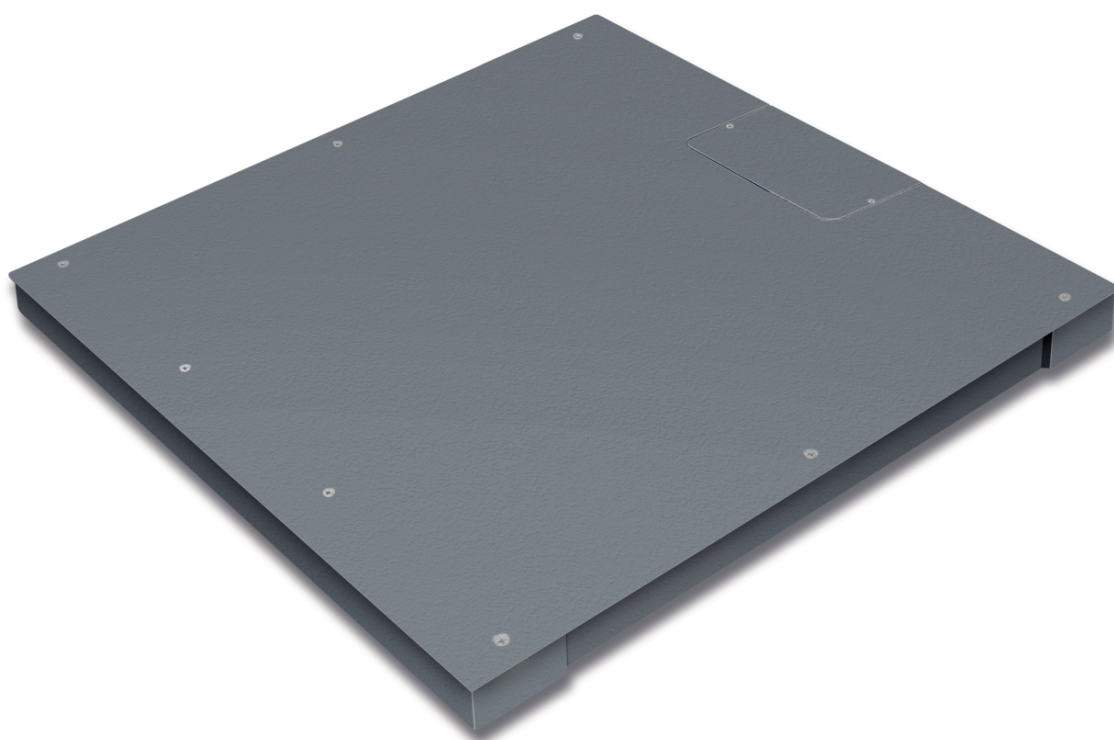
**BROCHURE PRODUIT**

---

**KERN  
KFP 3000V20NM**

Date: 11.03.2026

FRANCAIS



Plateforme : Plateau de pesée inox, structure en acier laqué, capteur en aluminium à revêtement silicone avec protection contre la poussière et l'eau IP65

---

**CONTACT**

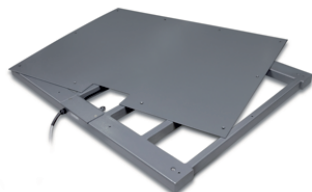
KERN & SOHN GmbH  
Ziegelei 1  
72336 Balingen  
Germany

Téléphone : +49 7433 9933-0  
Fax : +49 7433 9933-149  
E-Mail : [info@kern-sohn.com](mailto:info@kern-sohn.com)  
Web : [www.kern-sohn.com](http://www.kern-sohn.com)



Cliquez ici pour plus  
d'informations

## VITRINE DES PRODUITS



## DESCRIPTION

- Plateau en inox
- Structure en acier laqué
- 1 capteur, aluminium, revêtement silicone, IP65, autorisation OIML-R60 pour homologation, classe III, 3000 e
- Niveau à bulle et vis de nivellement pour une mise à niveau exacte de la balance, de série

## SPÉCIFICATIONS

### Codes d'article, groupes de produits et informations sur le statut

Code article du modèle	KFP 3000V20NM
Model-Serie	KFP
Assortiment	KERN
Type de produit	Balances industrielles
Groupe de produits	Plates-formes
Type d'utilisation du produit	Pièce de rechange;Article principal
Code EAN (Modèle)	404576 1493902
Modèle prédécesseur	KFP 3000V20NM; KIP 3000V20M

Numéro de tarif douanier 90318080

Pays d'origine CN

### Données techniques - Primaire

Portée Max 3000 kg

Lecture 1 kg

Valeur de vérification (e) 1 kg

Charge minimale (Min) 20 kg

Poids net 147 kg

Dimensions plateforme de pesée (L×P×H) 1500×1250×85 mm

### Données techniques - Construction

Plaque de pesage du matériau	acier à revêtement de poudre
Pieds à vis pivotants	yes
Surface de pesée (d)	1500×1250 mm
Dimensions du plateau de pesée (L×P)	1500×1250 mm
Plate-forme de protection IP	IP67
Cellule de charge avec protection IP	IP67

## FONCTIONS

Standard



Factory



## Données techniques - Système de mesure

connexion de la cellule de charge	6-Leiter
-----------------------------------	----------

## Données techniques - Emballage et expédition

Dimensions de l'emballage (L×P×H)	1615×1330×360 mm
Poids brut	205 kg
Poids net	150 kg
Mode d'expédition	Transporteur
Composant de l'emballage - en poids - carton	1120 g
Composant d'emballage - par poids - bois	54,88 kg
Délai de livraison	2 d

## Données techniques - Vérification

Vérification par KERN possible	yes
--------------------------------	-----

## ACCESSOIRES

Modèle	Description
<a href="#">BFS-A02N</a>	Rampe KERN BFS-A02N
<a href="#">BFS-A04N</a>	Cadre de fosse KERN BFS-A04N
<a href="#">BFS-A06N</a>	Paire de plaques d'assise KERN BFS-A06N

## SERVICES

Modèle	Description
<a href="#">965-232</a>	Homologation / Évaluation de la conformité selon NAWI (2014/31/UE) KERN 965-232
<a href="#">963-132</a>	Étalonnage DAkkS KERN 963-132
<a href="#">965-415</a>	Assemblage des composants (> 2900 kg - 6000 kg) 965-415
<a href="#">970-108</a>	Extension de garantie KERN (+2 ans) 970-108

## PIÈCES DÉTACHÉES

Modèle	Description
<a href="#">RKFPV20-9003</a>	Laveuse KERN RKFPV20-9003
<a href="#">RKFPV20-8002</a>	Libellule RKFPV20-8002
<a href="#">RKFP-5003</a>	Câble RKFP-5003
<a href="#">RKFP-2001</a>	RKFP-2001
<a href="#">RKFP-8005</a>	Pied réglable RKFP-8005
<a href="#">RKFP-1016</a>	Cellule de charge KERN RKFP-1016

## DONNÉES RELATIVES AU PRODUIT

Nom du modèle	Portée Max	Lecture	Valeur de vérification (e)	Charge minimale (Min)	Poids net	Dimensions plateforme de pesée (L×P×H)
<a href="#">KFP 150V30LM</a>	150 kg	5 g	50 g	1 kg	24,3 kg	650×500×136 mm
<a href="#">KFP 60V30LM</a>	60 kg	2 g	20 g	400 g	13,3 kg	500×400×117 mm
<a href="#">KFP 60V30XLM</a>	60 kg	2 g	20 g	400 g	22 kg	650×500×136 mm
<a href="#">KFP 150V20LM</a>	60 kg; 150 kg	5 g	20 g; 50 g	400 g; 1 kg	18,8 kg	650×500×139 mm

Nom du modèle	Portée Max	Lecture	Valeur de vérification (e)	Charge minimale (Min)	Poids net	Dimensions plateforme de pesée (L×P×H)
<b><u>KFP 150V20M</u></b>	60 kg; 150 kg	5 g	20 g; 50 g	400 g; 1 kg	6,58 kg	500×400×127 mm
<b><u>KFP 150V30LM-2022e</u></b>	150 kg	10 g	50 g	1 kg	20,5 kg	650×500×139 mm
<b><u>KFP 150V30M</u></b>	150 kg	10 g	50 g	1 kg	9,8 kg	500×400×120 mm
<b><u>KFP 150V30SM</u></b>	150 kg	10 g	50 g	1 kg	9,35 kg	400×300×111 mm
<b><u>KFP 15V20LM</u></b>	6 kg; 15 kg	500 mg	2 g; 5 g	40 g; 100 g	6,3 kg	400×300×117 mm
<b><u>KFP 15V20M</u></b>	6 kg; 15 kg	500 mg	2 g; 5 g	40 g; 100 g	3,8 kg	300×240×109 mm
<b><u>KFP 15V30M</u></b>	15 kg	1 g	5 g	100 g	7,9 kg	300×240×107 mm
<b><u>KFP 300V20M</u></b>	150 kg; 300 kg	10 g	50 g; 100 g	1 kg; 2 kg	18,8 kg	650×500×139 mm
<b><u>KFP 300V30M</u></b>	300 kg	20 g	100 g	2 kg	20,5 kg	650×500×139 mm
<b><u>KFP 30V20M</u></b>	15 kg; 30 kg	1 g	5 g; 10 g	20 g	6,3 kg	400×300×117 mm
<b><u>KFP 30V20SM</u></b>	15 kg; 30 kg	1 g	5 g; 10 g	100 g; 200 g	3,8 kg	300×240×109 mm
<b><u>KFP 30V30M</u></b>	30 kg	2 g	10 g	200 g	7,2 kg	400×300×111 mm
<b><u>KFP 30V30SM</u></b>	30 kg	2 g	10 g	200 g	5 kg	300×240×107 mm
<b><u>KFP 3V20M</u></b>	3 kg	100 mg	1 g	20 g	3,3 kg	230×230×106 mm
<b><u>KFP 600V20AM</u></b>	600 kg	20 g	200 g	4 kg	41,8 kg	800×600×192 mm
<b><u>KFP 60V20LM</u></b>	30 kg; 60 kg	2 g	10 g; 20 g	200 g; 400 g	9,8 kg	500×400×127 mm
<b><u>KFP 60V20M</u></b>	30 kg; 60 kg	2 g	10 g; 20 g	200 g; 400 g	6,3 kg	400×300×117 mm
<b><u>KFP 60V30LM-2022e</u></b>	60 kg	5 g	20 g	400 g	9,8 kg	500×400×120 mm

Nom du modèle	Portée Max	Lecture	Valeur de vérification (e)	Charge minimale (Min)	Poids net	Dimensions plateforme de pesée (L×P×H)
<b><u>KFP 60V30M</u></b>	60 kg	5 g	20 g	400 g	7,2 kg	400×300×111 mm
<b><u>KFP 60V30XLM-2022e</u></b>	60 kg	5 g	20 g	400 g	20,5 kg	650×500×139 mm
<b><u>KFP 6V20LM</u></b>	6 kg	200 mg	1 g; 2 g	20 g; 40 g	3,8 kg	300×240×109 mm
<b><u>KFP 6V20M</u></b>	6 kg	200 mg	1 g; 2 g	20 g; 40 g	4,4 kg	230×230×106 mm
<b><u>KFP 6V40M</u></b>	6 kg	500 mg	1 g; 2 g	20 g	6,52 kg	300×240×107 mm
<b><u>KFP 15V40M</u></b>	15 kg	1 g	2 g; 5 g	40 g	4,8 kg	300×240×107 mm
<b><u>KFP 15V40LM</u></b>	15 kg	1 g	2 g; 5 g	40 g	6,1 kg	400×300×111 mm
<b><u>KFP 30V40M</u></b>	30 kg	2 g	5 g; 10 g	100 g	7,7 kg	400×300×111 mm
<b><u>KFP 30V40LM</u></b>	30 kg	2 g	5 g; 10 g	100 g	10,2 kg	500×400×120 mm
<b><u>KFP 60V40M</u></b>	60 kg	5 g	10 g; 20 g	200 g	9,1 kg	400×300×123 mm
<b><u>KFP 60V40LM</u></b>	60 kg	5 g	10 g; 20 g	200 g	10,2 kg	500×400×126 mm
<b><u>KFP 150V40M</u></b>	150 kg	10 g	20 g; 50 g	400 g	11,7 kg	500×400×126 mm
<b><u>KFP 150V40LM</u></b>	150 kg	10 g	20 g; 50 g	400 g	20 kg	650×500×139 mm
<b><u>KFP 300V40M</u></b>	300 kg	20 g	50 g; 100 g	1 kg; 2 kg	20 kg	650×500×139 mm
<b><u>KFP 30V20LM</u></b>	15 kg; 30 kg	1 g	5 g; 10 g	20 g	10,53 kg	500×400×127 mm
<b><u>KFP 1500V20NM</u></b>	1500 kg	500 g	500 g	10 kg	147 kg	1500×1250×85 mm
<b><u>KFP 1500V20SNM</u></b>	1500 kg	500 g	500 g	10 kg	96 kg	1000×1000×85 mm
<b><u>KFP 1500V40M</u></b>	1500 kg	500 g	500 g	10 kg	146 kg	1500×1250×85 mm
<b><u>KFP 1500V40SM</u></b>	1500 kg	500 g	500 g	10 kg	95 kg	1000×1000×85 mm

Nom du modèle	Portée Max	Lecture	Valeur de vérification (e)	Charge minimale (Min)	Poids net	Dimensions plateforme de pesée (L×P×H)
<b><u>KFP 3000V20LNM</u></b>	3000 kg	1 kg	1 kg	20 kg	172 kg	1500×1500×85 mm
<b><u>KFP 3000V20NM</u></b>	3000 kg	1 kg	1 kg	20 kg	147 kg	1500×1250×85 mm
<b><u>KFP 3000V40M</u></b>	3000 kg	1 kg	1 kg	20 kg	145 kg	1500×1250×85 mm
<b><u>KFP 6000V20M</u></b>	6000 kg	2 kg	2 kg	40 kg	223 kg	1500×1500×123 mm
<b><u>KFP 600V20NM</u></b>	600 kg	200 g	200 g	4 kg	147 kg	1500×1250×85 mm
<b><u>KFP 600V20SNM</u></b>	600 kg	200 g	200 g	4 kg	95 kg	1000×1000×85 mm
<b><u>KFP 600V40SM</u></b>	600 kg	200 g	200 g	4 kg	95 kg	1000×1000×85 mm